

In Edumeter le domande proposte nei questionari possono avere quattro risposte: 2 con valore negativo e 2 con valore positivo.

Le risposte negative vengono memorizzate con i valori 1 e 2. Le risposte positive invece con i valori 3 e 4. Tutte le altre risposte sono "neutre" al fine del calcolo della media.

Nel calcolo della media delle risposte di una domanda si tiene conto del numero totale di risposte e del numero relativo di ogni risposta. Dato il valore assegnato alle singole risposte, la media ponderata assumerà un valore compreso tra 1 e 4. Per avere una maggiore percezione dell'andamento della media delle risposte, la media ponderata originale viene normalizzata ai valori -1 e 1: tale valore sarà utilizzato per la rappresentazione grafica delle media.

SCIENZE M.F.N.

CHIMICA

VALUTAZIONE MEDIA DEL CORSO DI STUDI RELATIVA ALL'ANNO ACCADEMICO 2012

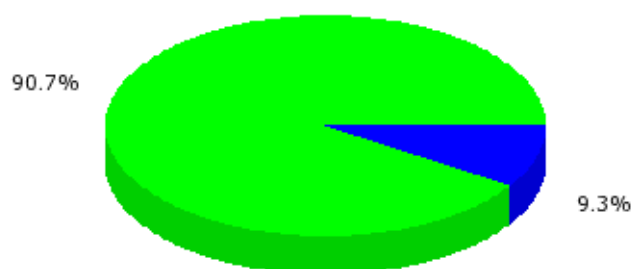
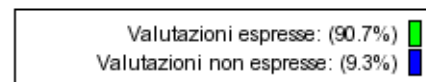
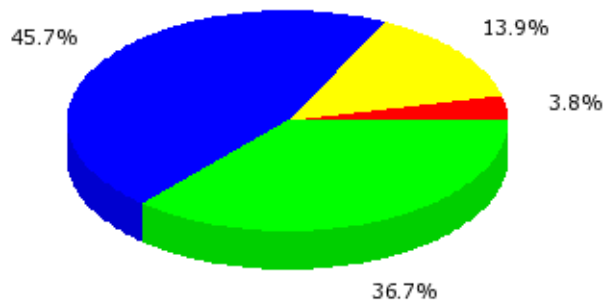
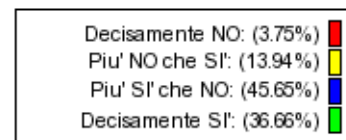
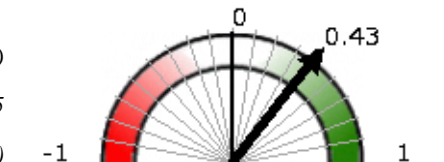
Su questo corso di studi si sono espressi 119 studenti

Valor medio: 0.43

(scala tra -1 e +1)

Valor medio: 3.15

(scala tra 1 e 4)

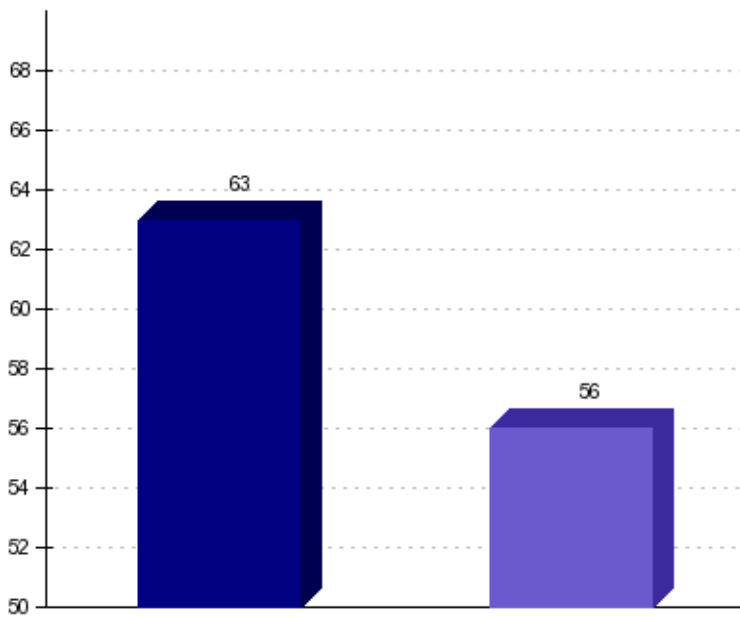
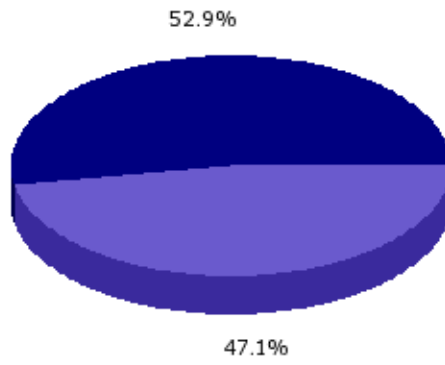
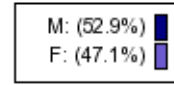


PROFILO PERSONALE

SESSO:

M 63
F 56

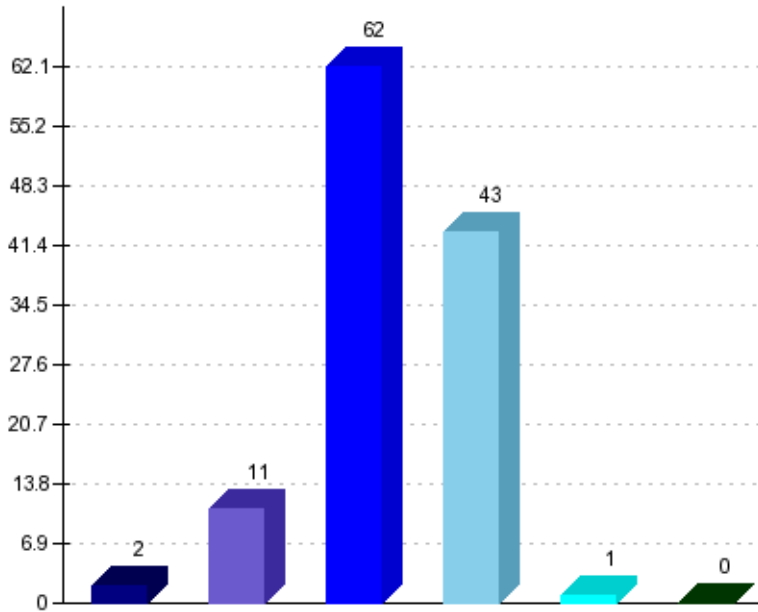
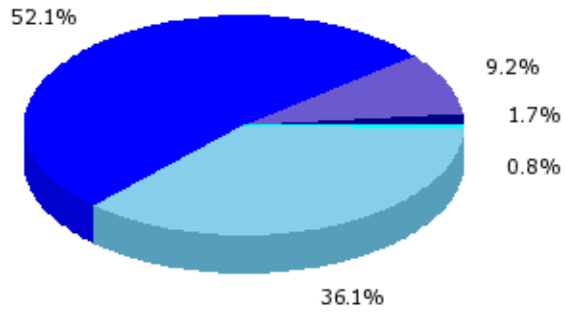
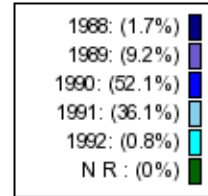
Totale Valutazioni 119



ANNO DI NASCITA:

1988	2
1989	11
1990	62
1991	43
1992	1
N.R.	0

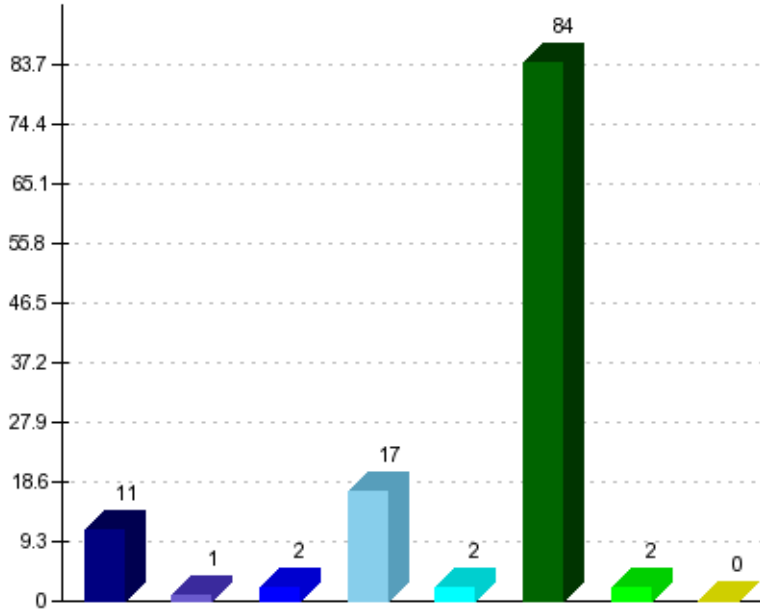
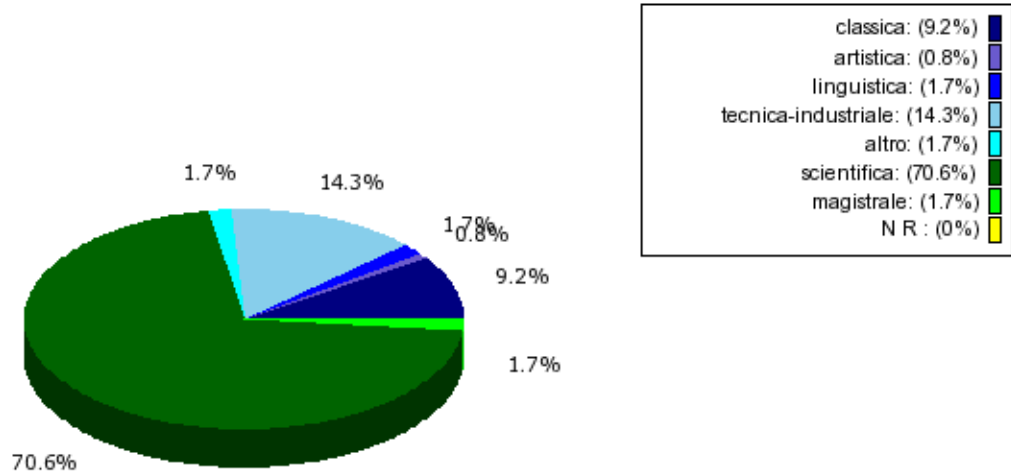
Totale Valutazioni 119



TIPO DI MATURITÀ:

classica	11
artistica	1
linguistica	2
tecnica-industriale	17
altro	2
scientifica	84
magistrale	2
N.R.	0

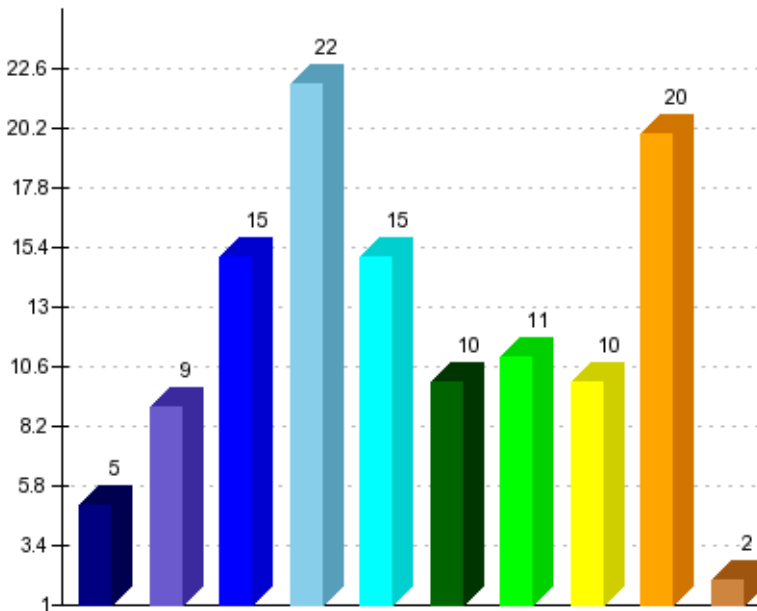
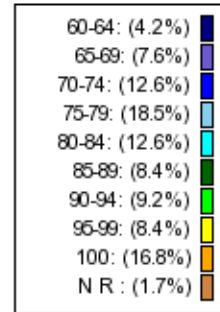
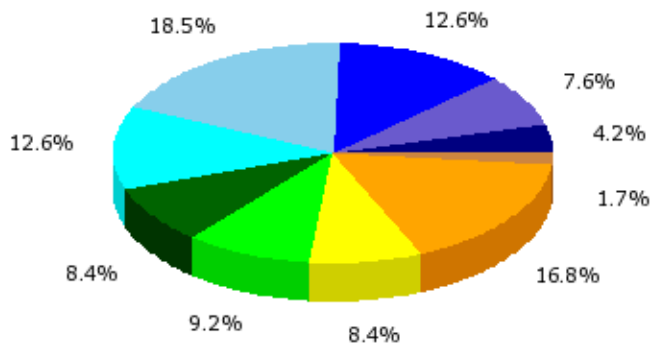
Totale Valutazioni 119



VOTO DI MATURITÀ:

60-64	5
65-69	9
70-74	15
75-79	22
80-84	15
85-89	10
90-94	11
95-99	10
100	20
N.R.	2

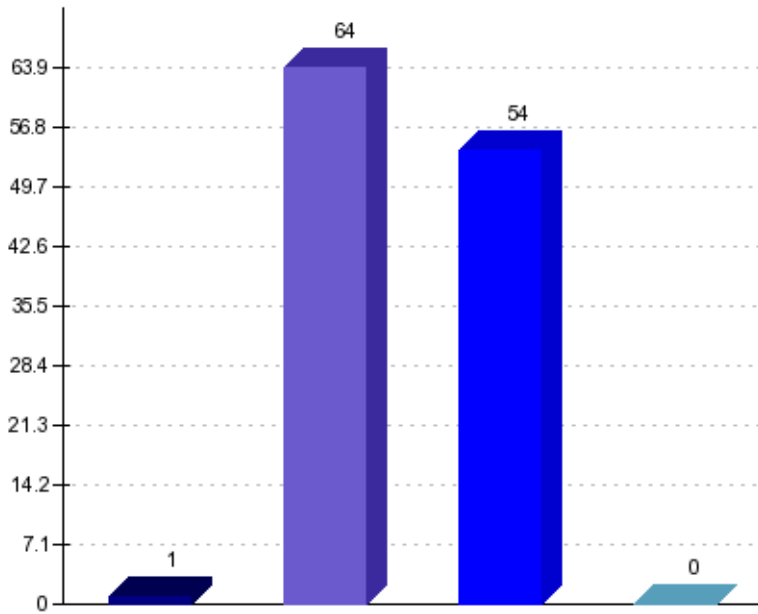
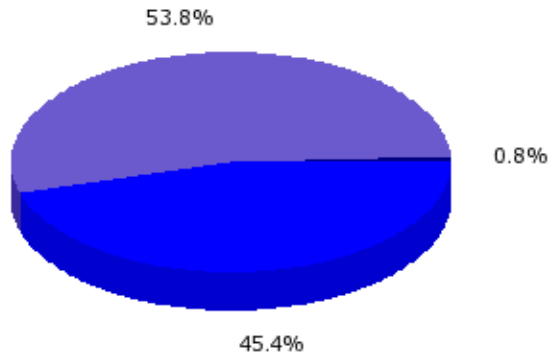
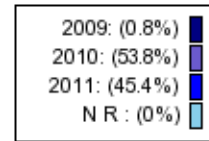
Totale Valutazioni 119



ANNO DI IMMATRICOLAZIONE:

2009	1
2010	64
2011	54
N.R.	0

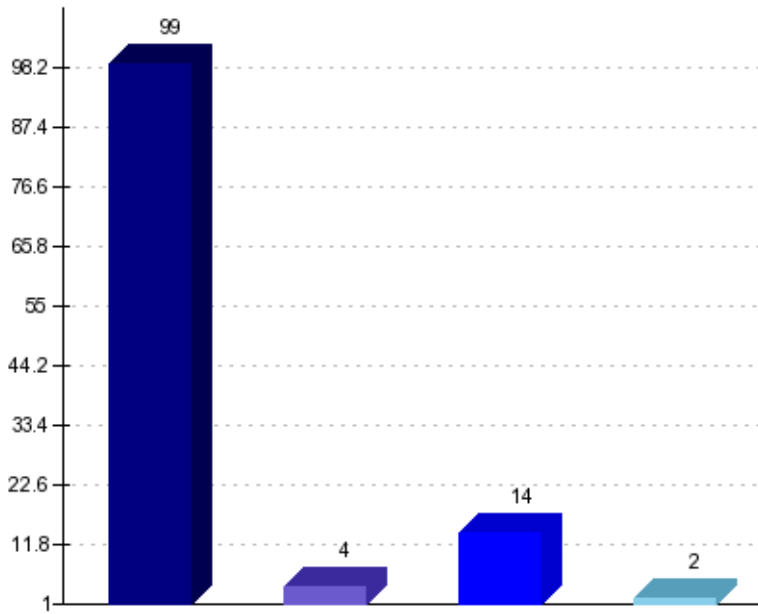
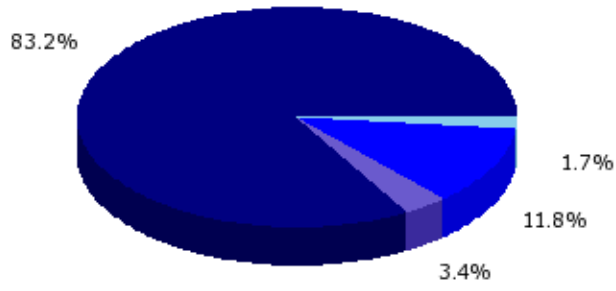
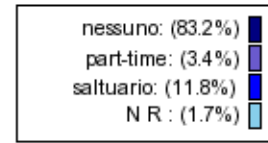
Totale Valutazioni 119



CONDIZIONE LAVORATIVA:

nessuno	99
part-time	4
saltuario	14
N.R.	2

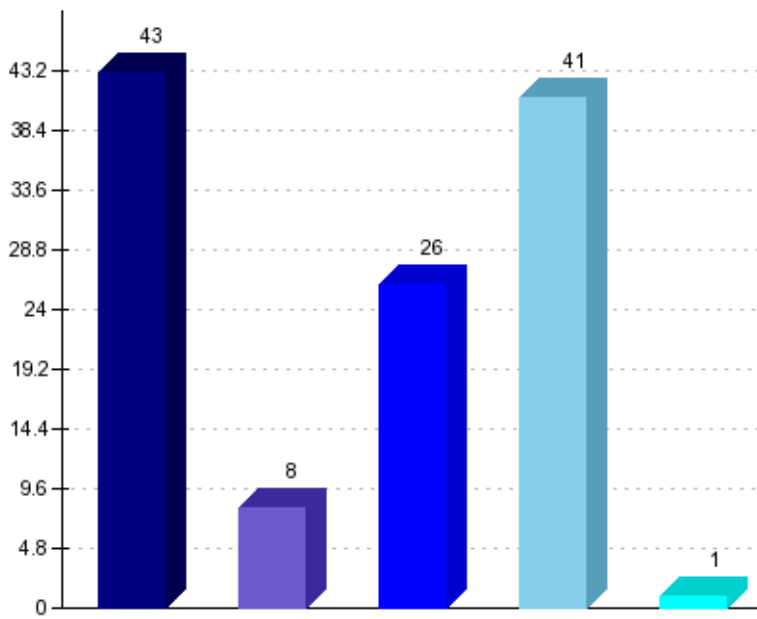
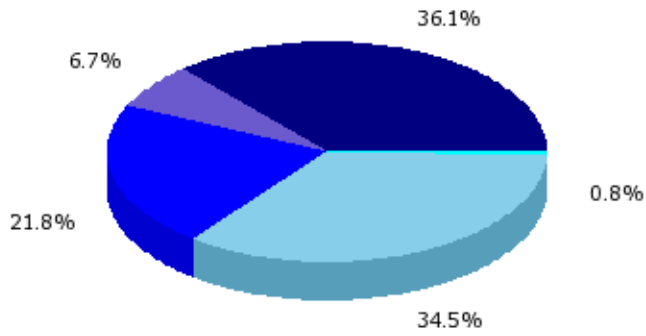
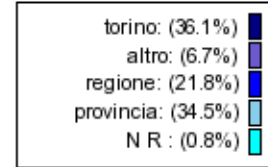
Totale Valutazioni 119



DOMICILIO:

torino	43
altro	8
regione	26
provincia	41
N.R.	1

Totale Valutazioni 119

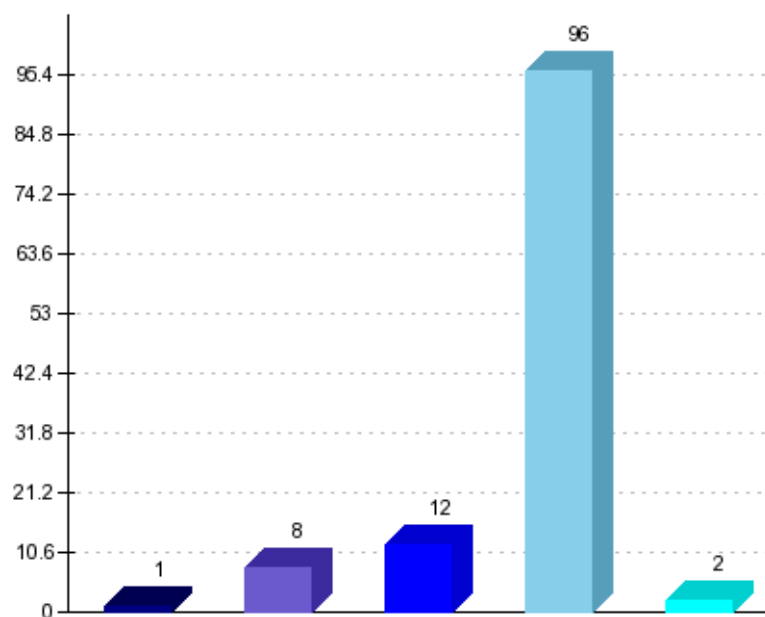
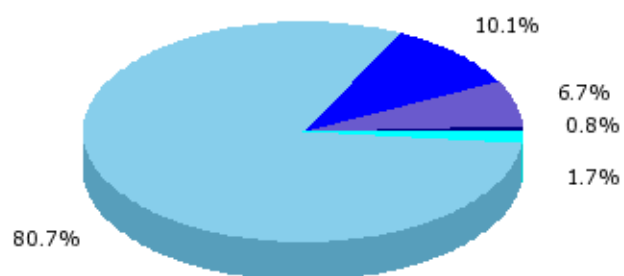
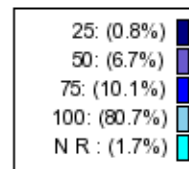


VITA UNIVERSITARIA

PERCENTUALE DI LEZIONI FREQUENTATE:

25	1
50	8
75	12
100	96
N.R.	2


Totale Valutazioni 119

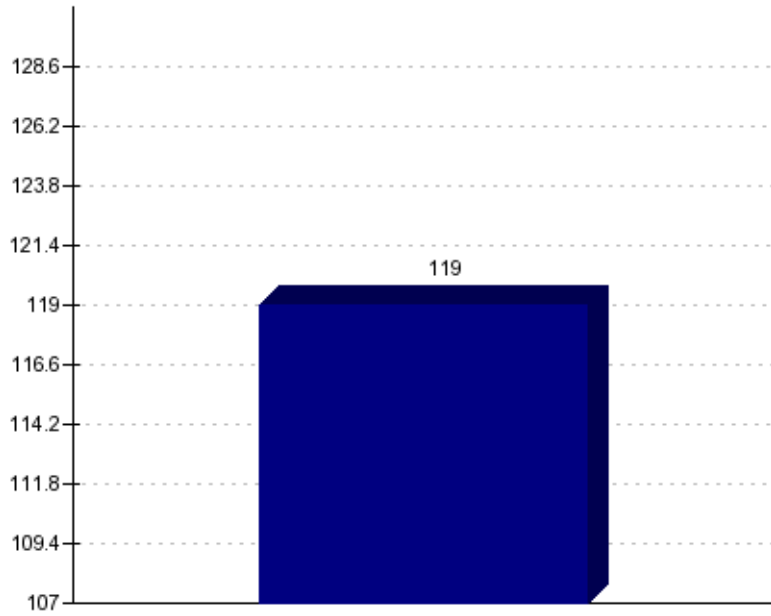
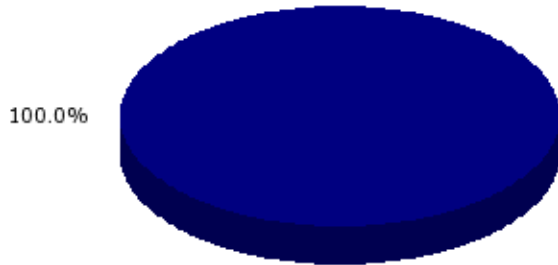


UTILIZZO DEL RICEVIMENTO STUDENTI:

N.R. 119

Totale Valutazioni 119

N R : (100%) 



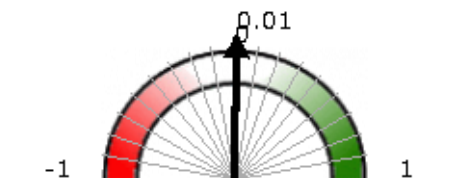
ORGANIZZAZIONE DEL CORSO DI STUDI E INFRASTRUTTURE

Il Carico di studio complessivo degli insegnamenti ufficialmente previsti nel periodo di riferimento (bimestre, trimestre, semestre) è accettabile?

Somma giudizi: 113

Valor medio: 0.01

(scala tra -1 e +1)

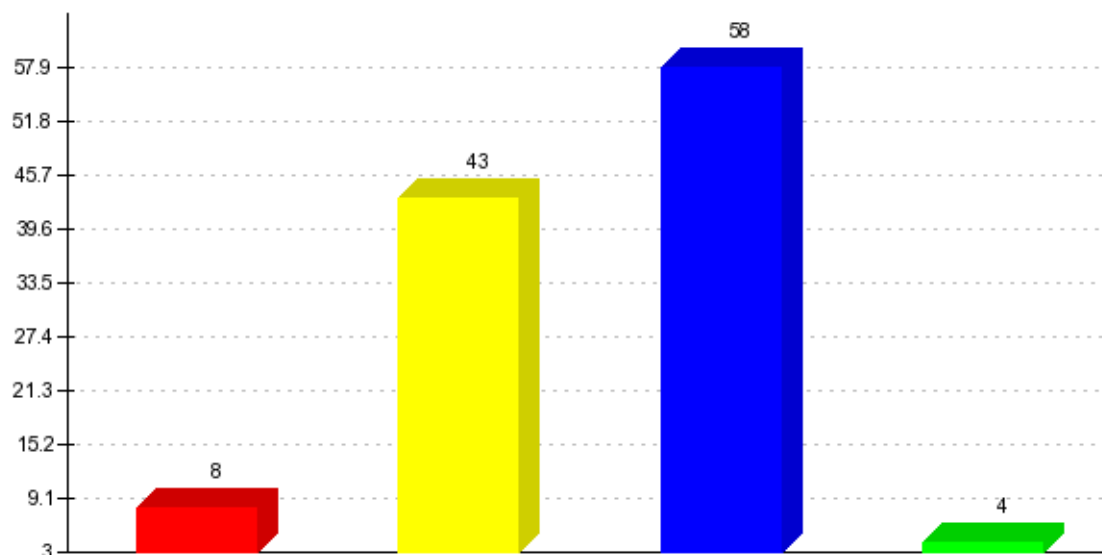
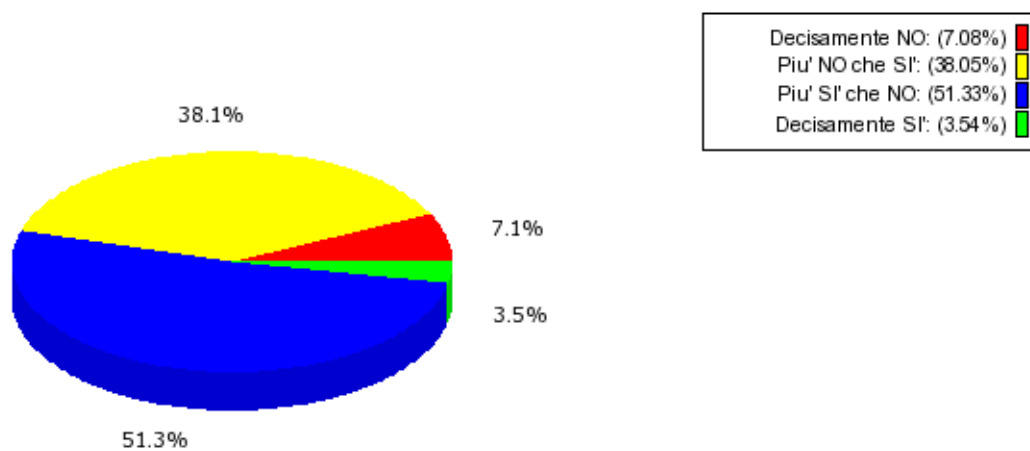


Dev. standard: 0.45

Valor medio: 2.51

(scala tra 1 e 4)

Dev. standard: 0.68



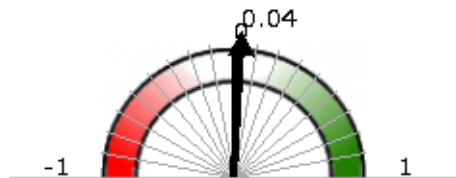
ORGANIZZAZIONE DEL CORSO DI STUDI E INFRASTRUTTURE

L'organizzazione complessiva (orario, esami intermedi e finali) degli insegnamenti ufficialmente previsti nel periodo di riferimento (bimestre, trimestre, semestre) è accettabile?

Somma giudizi: 115

Valor medio: 0.04

(scala tra -1 e +1)

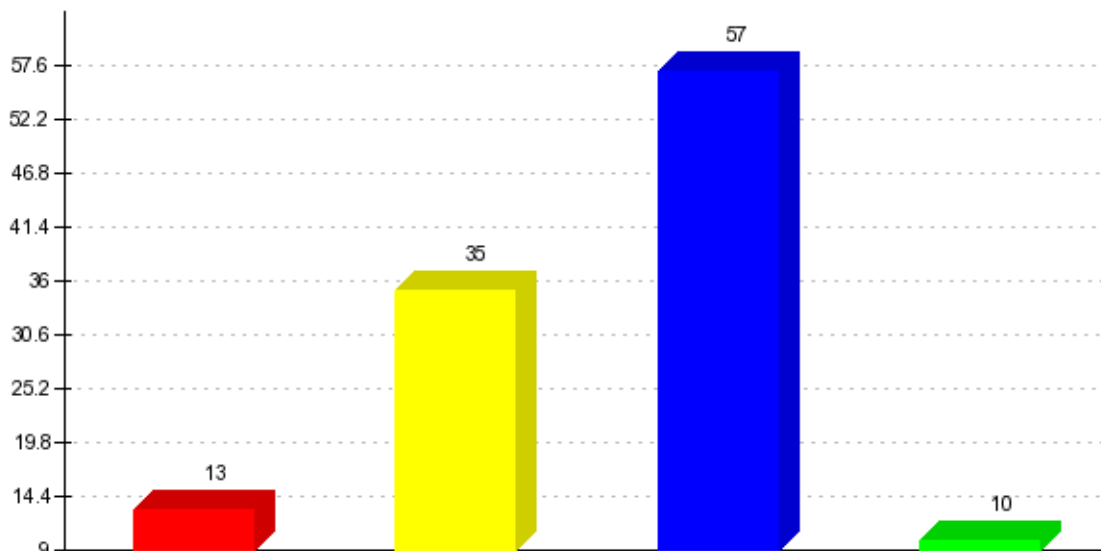
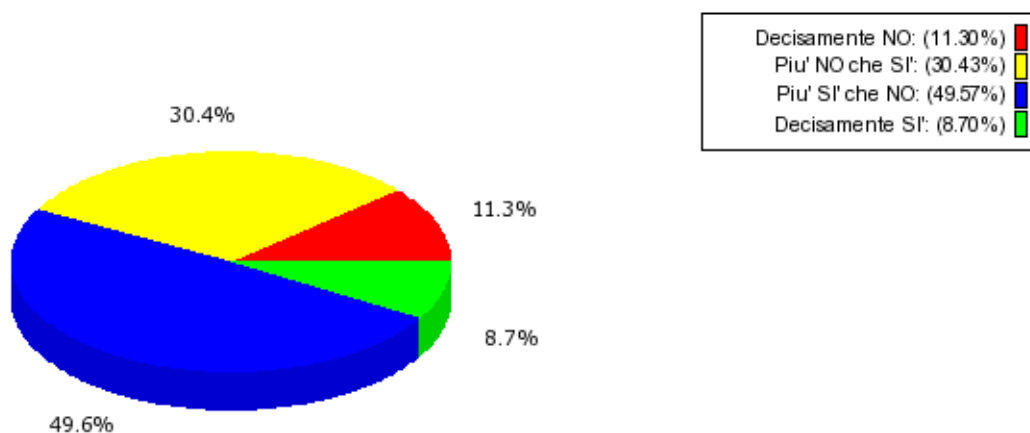


Dev. standard: 0.53

Valor medio: 2.56

(scala tra 1 e 4)

Dev. standard: 0.80



ORGANIZZAZIONE DEL CORSO DI STUDI E INFRASTRUTTURE

Le aule in cui si svolgono le lezioni sono adeguate? (Si vede, si sente, si trova posto)

Somma giudizi: 116

Valor medio: 0.37

(scala tra -1 e +1)

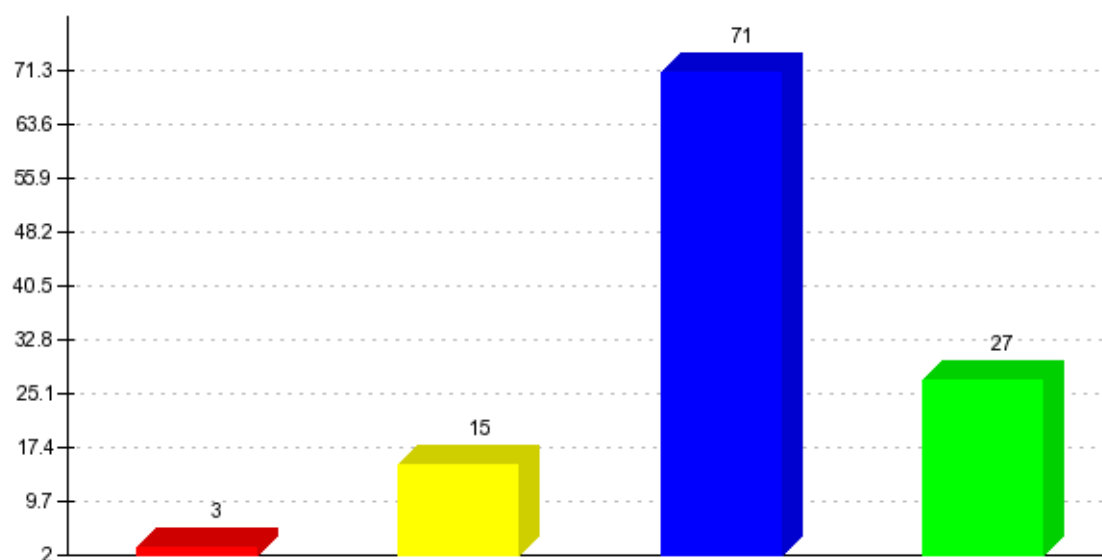
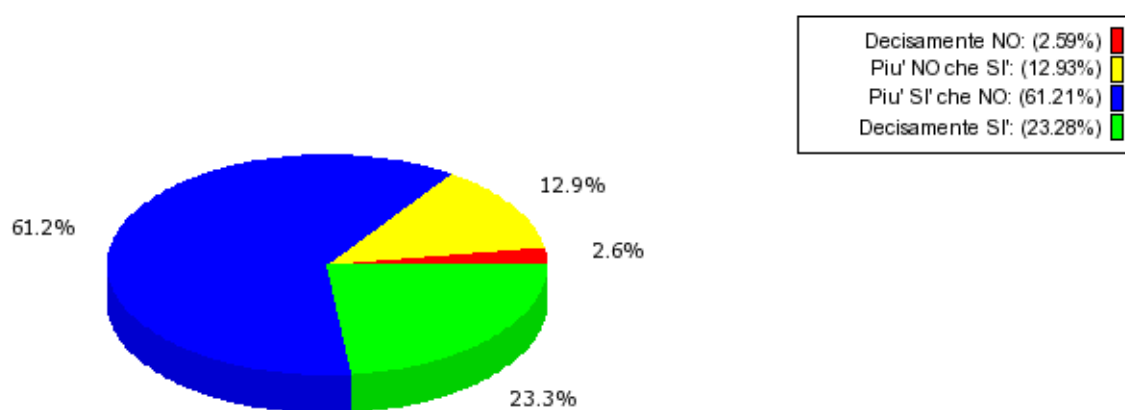


Dev. standard: 0.45

Valor medio: 3.05

(scala tra 1 e 4)

Dev. standard: 0.68



ORGANIZZAZIONE DEL CORSO DI STUDI E INFRASTRUTTURE

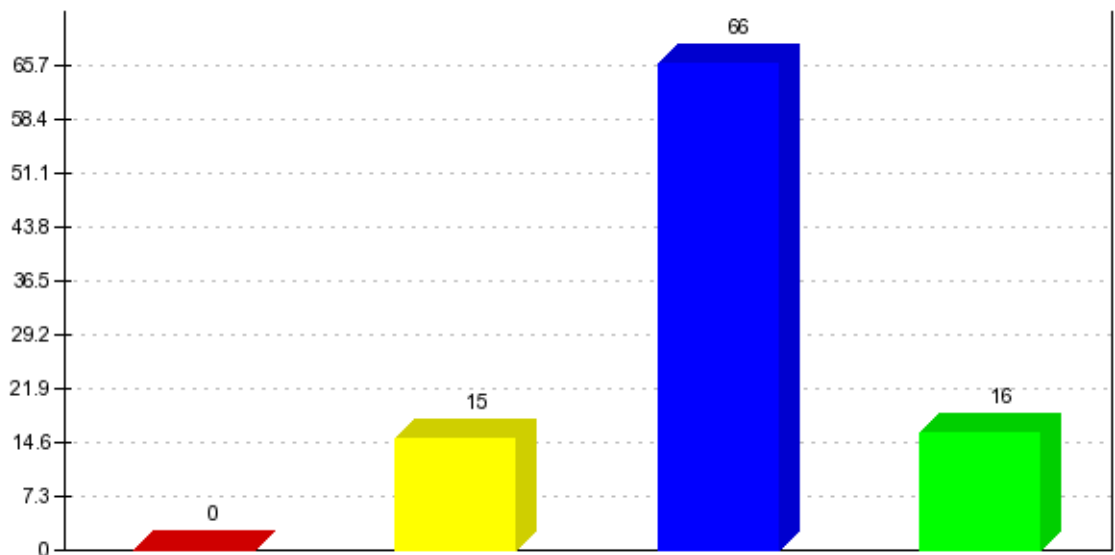
I locali e le attrezzature per le attività didattiche integrative (esercitazioni, laboratori, seminari, ecc...) sono adeguati? (Se non sono previste attività didattiche integrative scegliere "Non applicabile")

Somma giudizi: 97
Valor medio: 0.34
 (scala tra -1 e +1)



Dev. standard: 0.38
 Valor medio: 3.01
 (scala tra 1 e 4)
 Dev. standard: 0.57

Decisamente NO: (0.00%)	■
Piu' NO che SI: (15.46%)	■
Piu' SI' che NO: (68.04%)	■
Decisamente SI: (16.49%)	■



ORGANIZZAZIONE DEL MODULO - ATTIVITA' DIDATTICHE E STUDIO - INTERESSE E SODDISFAZIONE

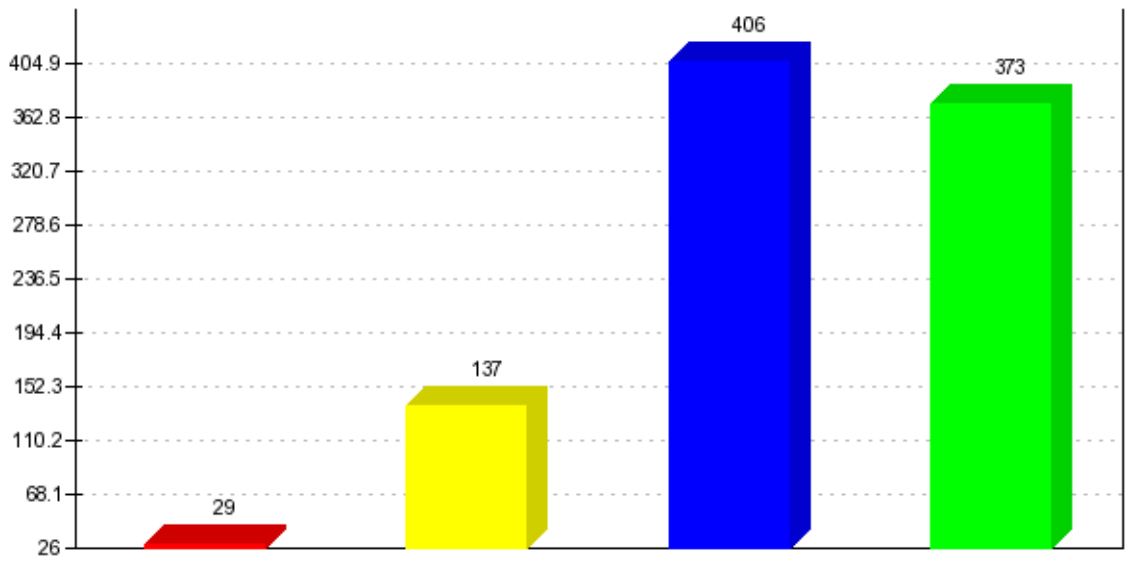
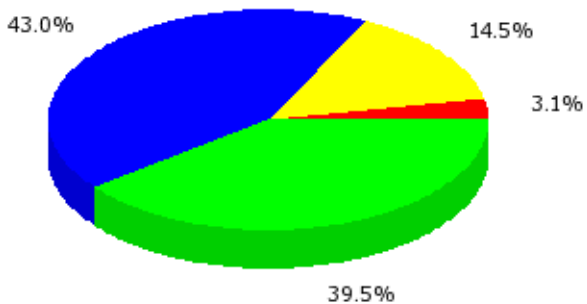
Le modalità d'esame sono state definite in modo chiaro?

Somma giudizi: 945
Valor medio: 0.46
 (scala tra -1 e +1)



Dev. standard: 0.53
Valor medio: 3.19
 (scala tra 1 e 4)
 Dev. standard: 0.79

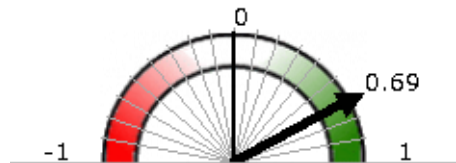
Decisamente NO: (3.07%)
 Piu' NO che SI: (14.50%)
 Piu' SI' che NO: (42.96%)
 Decisamente SI: (39.47%)



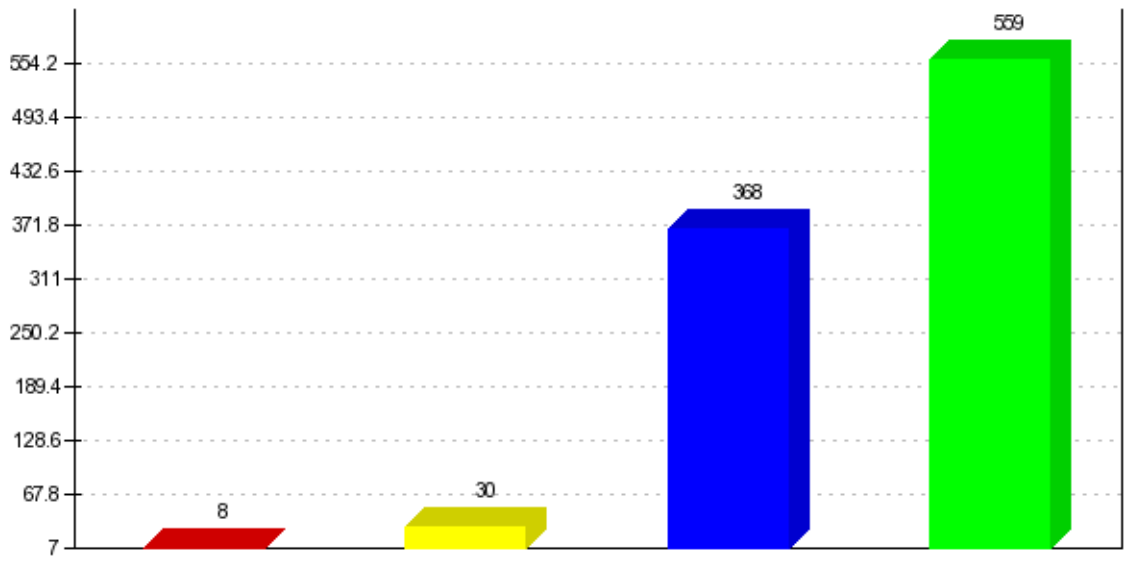
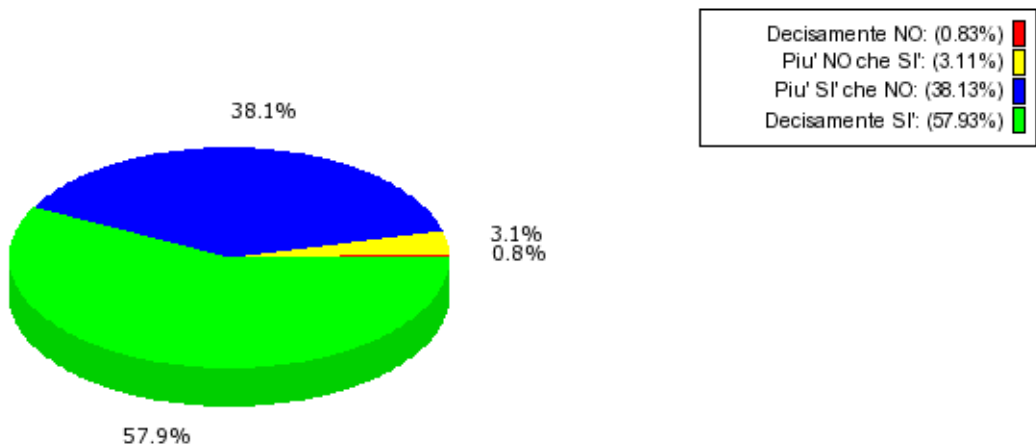
ORGANIZZAZIONE DEL MODULO - ATTIVITA' DIDATTICHE E STUDIO - INTERESSE E SODDISFAZIONE

Gli orari di svolgimento dell'attività didattica sono rispettati?

Somma giudizi: 965
Valor medio: 0.69
 (scala tra -1 e +1)



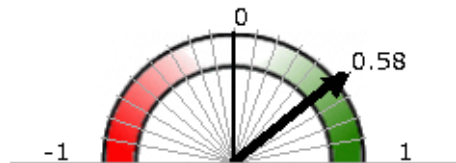
Dev. standard: 0.4
Valor medio: 3.53
 (scala tra 1 e 4)
 Dev. standard: 0.60



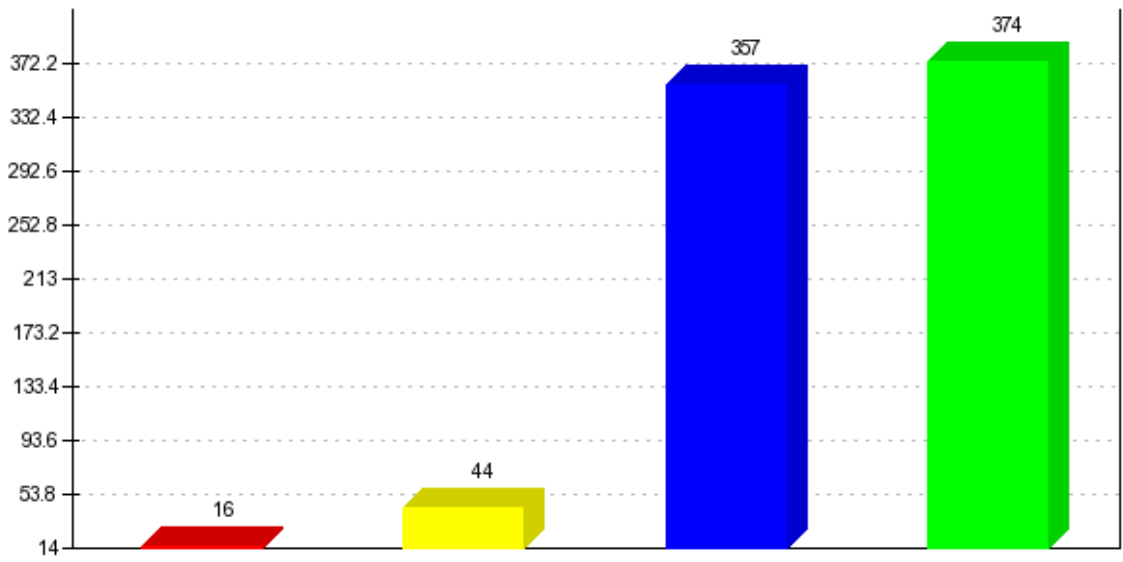
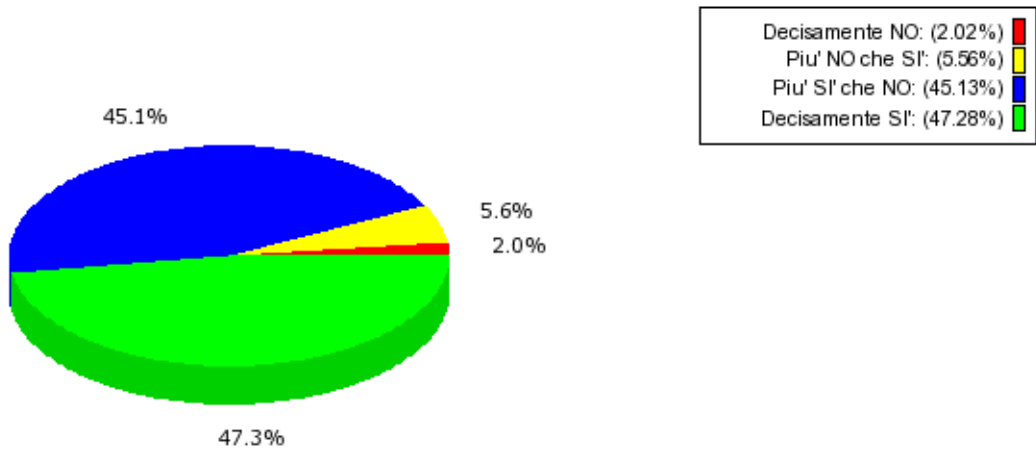
ORGANIZZAZIONE DEL MODULO - ATTIVITA' DIDATTICHE E STUDIO - INTERESSE E SODDISFAZIONE

Il personale docente è effettivamente reperibile per chiarimenti e spiegazioni?

Somma giudizi: 791
Valor medio: 0.58
 (scala tra -1 e +1)



Dev. standard: 0.45
Valor medio: 3.38
 (scala tra 1 e 4)
 Dev. standard: 0.68



ORGANIZZAZIONE DEL MODULO - ATTIVITA' DIDATTICHE E STUDIO - INTERESSE E SODDISFAZIONE

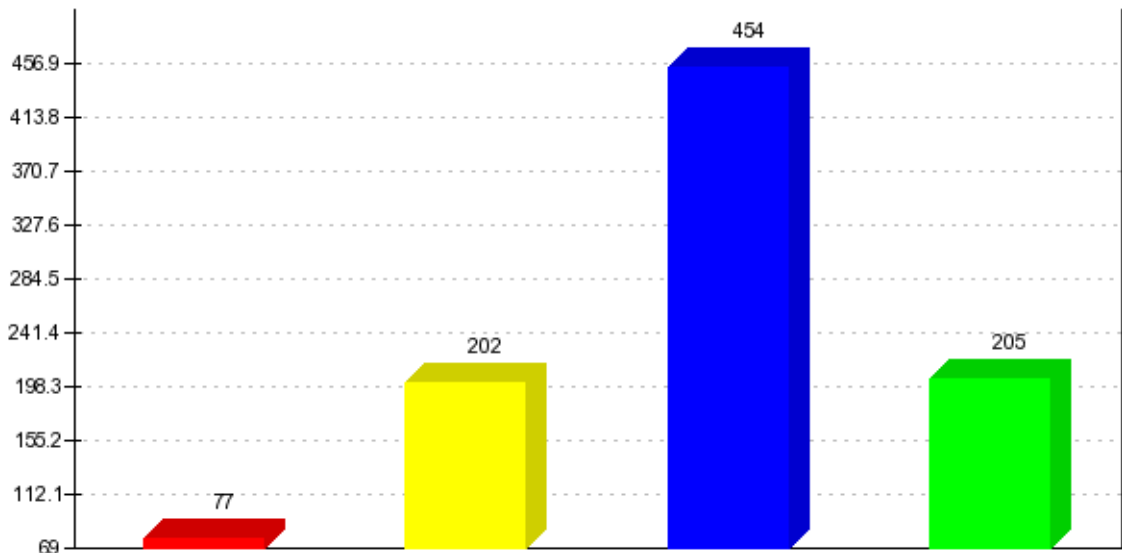
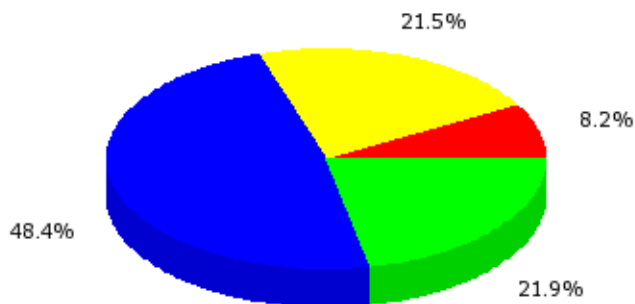
Il carico di studio richiesto da questo insegnamento è proporzionato ai crediti (CFU) assegnati?

Somma giudizi: 938
Valor medio: 0.23
 (scala tra -1 e +1)



Dev. standard: 0.57
Valor medio: 2.84
 (scala tra 1 e 4)
 Dev. standard: 0.86

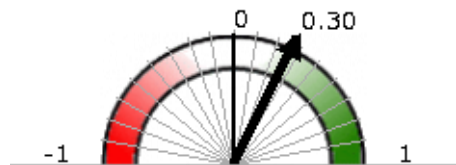
Decisamente NO: (8.21%)	■
Piu' NO che SI: (21.54%)	■
Piu' SI' che NO: (48.40%)	■
Decisamente SI: (21.86%)	■



ORGANIZZAZIONE DEL MODULO - ATTIVITA' DIDATTICHE E STUDIO - INTERESSE E SODDISFAZIONE

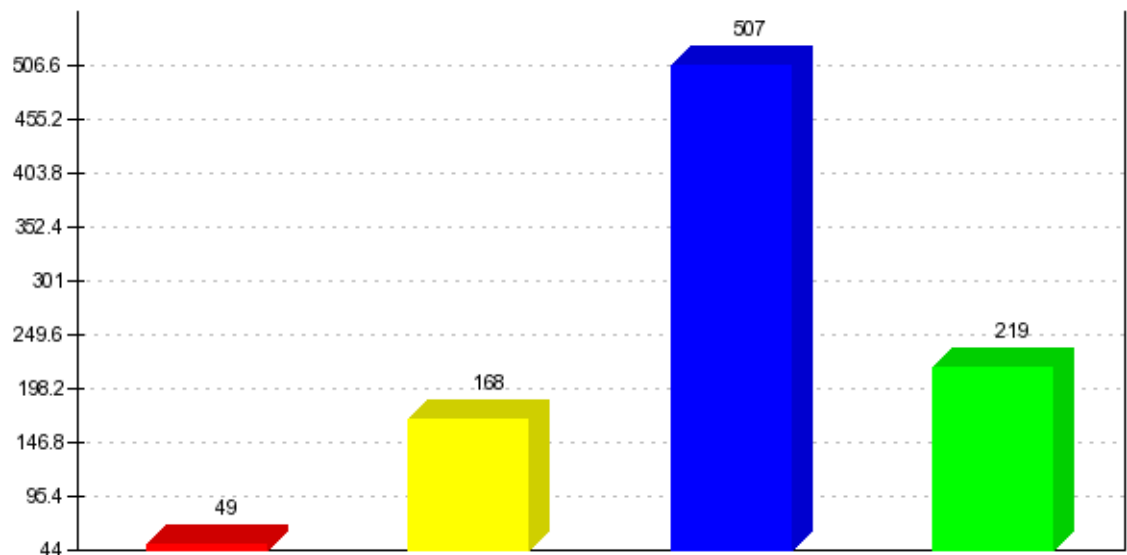
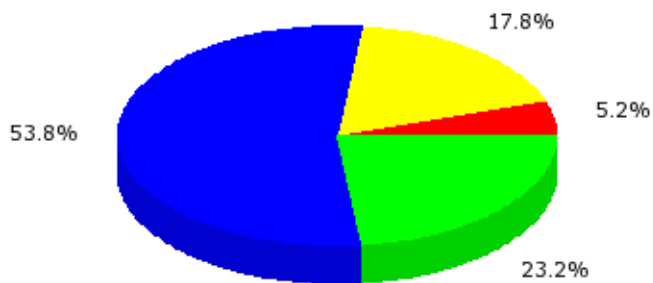
Le conoscenze preliminari da me possedute sono risultate sufficienti per la comprensione degli argomenti trattati?

Somma giudizi: 943
Valor medio: 0.30
 (scala tra -1 e +1)



Dev. standard: 0.52
Valor medio: 2.95
 (scala tra 1 e 4)
 Dev. standard: 0.78

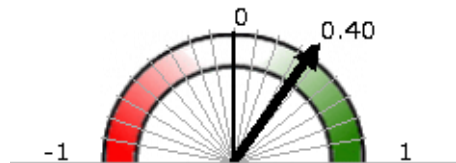
Decisamente NO: (5.20%)	■
Piu' NO che SI: (17.82%)	■
Piu' SI' che NO: (53.76%)	■
Decisamente SI: (23.22%)	■



ORGANIZZAZIONE DEL MODULO - ATTIVITA' DIDATTICHE E STUDIO - INTERESSE E SODDISFAZIONE

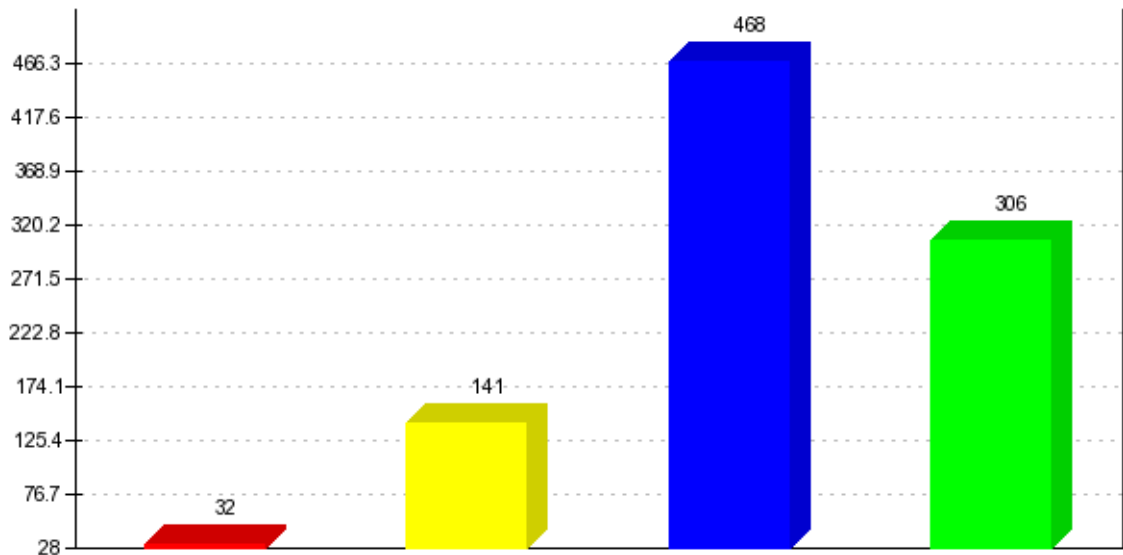
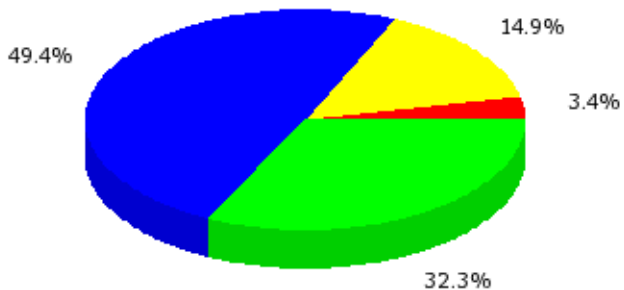
Il materiale didattico (indicato o fornito) è adeguato per lo studio della materia?

Somma giudizi: 947
 Valor medio: 0.40
 (scala tra -1 e +1)



Dev. standard: 0.51
 Valor medio: 3.11
 (scala tra 1 e 4)
 Dev. standard: 0.77

Decisamente NO: (3.38%)	■
Piu' NO che SI: (14.89%)	■
Piu' SI' che NO: (49.42%)	■
Decisamente SI: (32.31%)	■



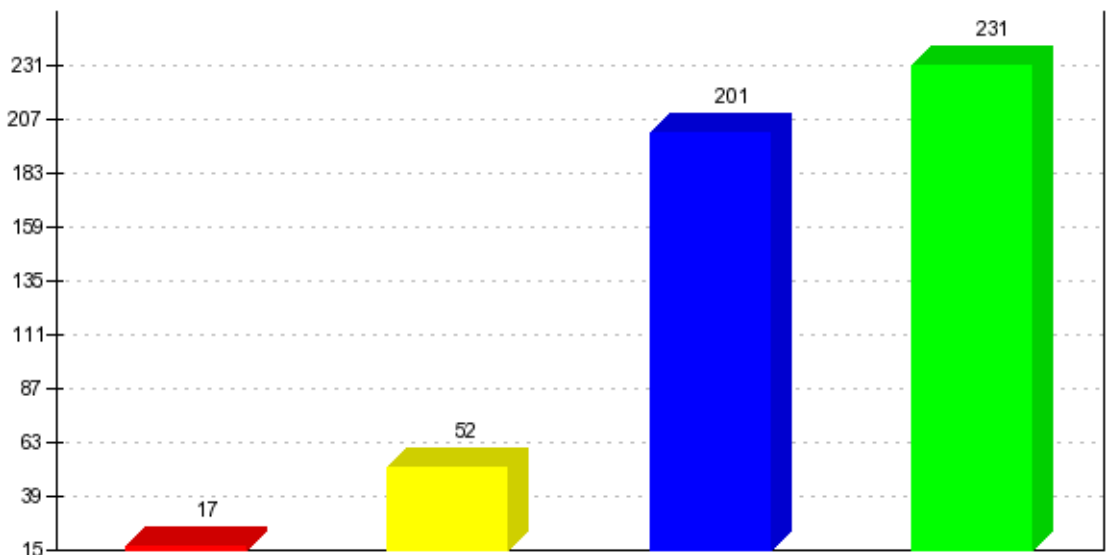
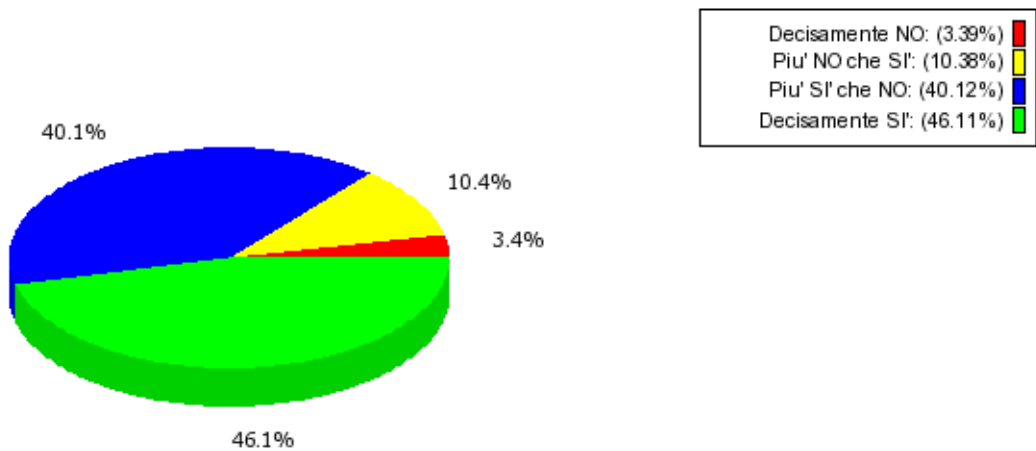
ORGANIZZAZIONE DEL MODULO - ATTIVITA' DIDATTICHE E STUDIO - INTERESSE E SODDISFAZIONE

Le attività didattiche integrative (esercitazioni, laboratori, seminari,ecc...) sono utili ai fini dell'apprendimento? (Se non sono previste attività didattiche integrative lasciare in bianco)

Somma giudizi: 501
Valor medio: 0.53
 (scala tra -1 e +1)



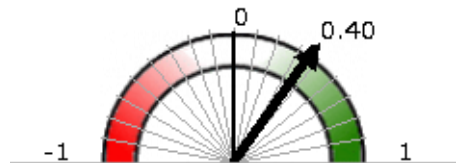
Dev. standard: 0.53
 Valor medio: 3.29
 (scala tra 1 e 4)
 Dev. standard: 0.79



ORGANIZZAZIONE DEL MODULO - ATTIVITA' DIDATTICHE E STUDIO - INTERESSE E SODDISFAZIONE

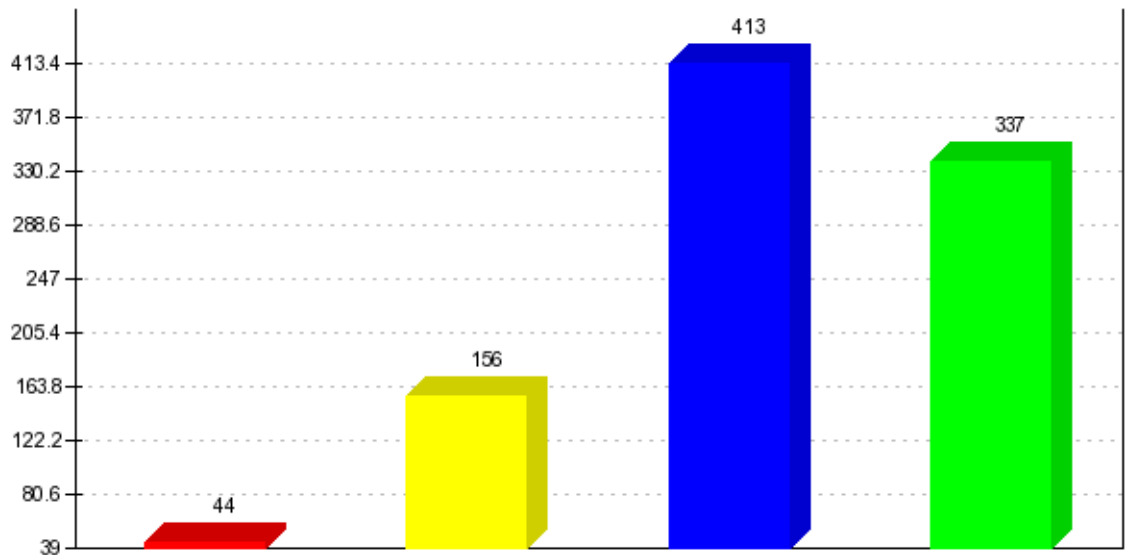
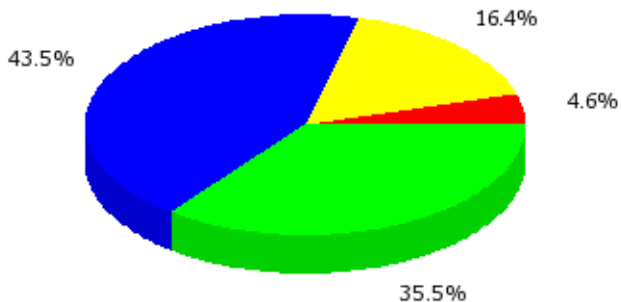
Il docente stimola/motiva l'interesse verso la disciplina?

Somma giudizi: 950
Valor medio: 0.40
 (scala tra -1 e +1)



Dev. standard: 0.55
Valor medio: 3.10
 (scala tra 1 e 4)
 Dev. standard: 0.83

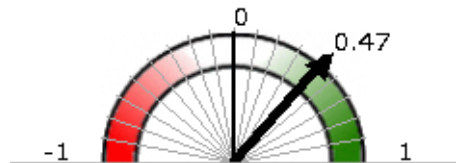
Decisamente NO: (4.63%)	■
Piu' NO che SI: (16.42%)	■
Piu' SI' che NO: (43.47%)	■
Decisamente SI: (35.47%)	■



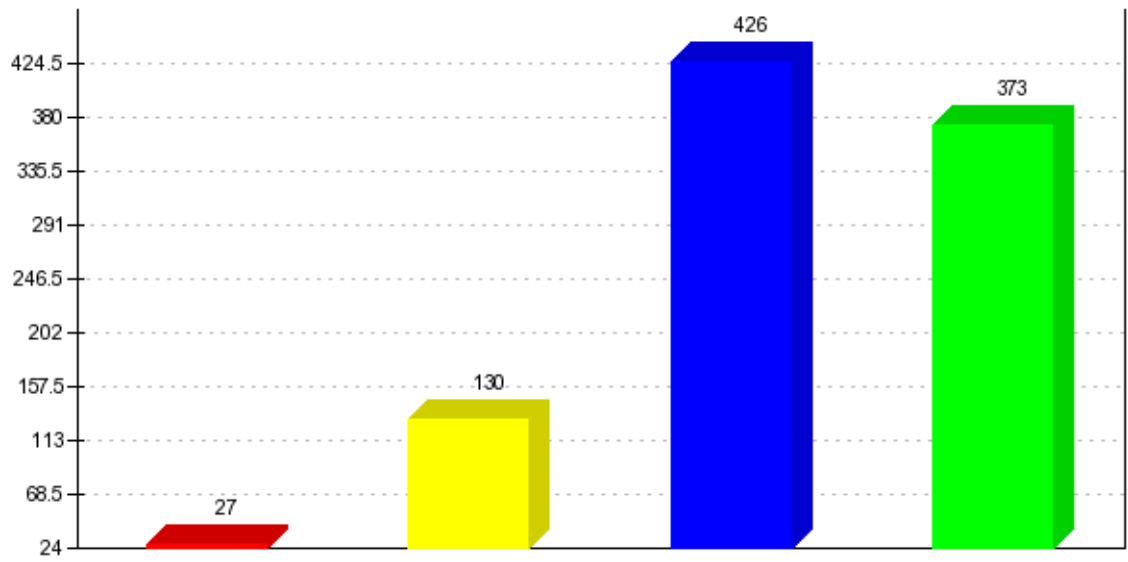
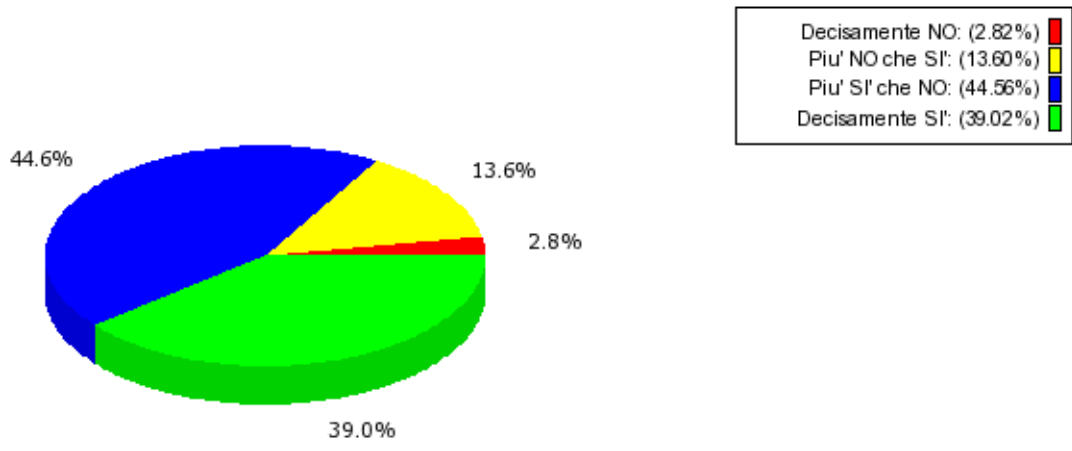
ORGANIZZAZIONE DEL MODULO - ATTIVITA' DIDATTICHE E STUDIO - INTERESSE E SODDISFAZIONE

Il docente espone gli argomenti in modo chiaro?

Somma giudizi: 956
Valor medio: 0.47
(scala tra -1 e +1)



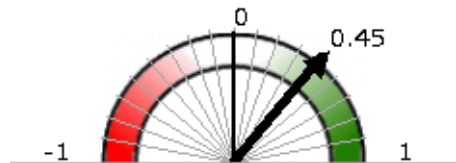
Dev. standard: 0.51
Valor medio: 3.20
(scala tra 1 e 4)
Dev. standard: 0.77



ORGANIZZAZIONE DEL MODULO - ATTIVITA' DIDATTICHE E STUDIO - INTERESSE E SODDISFAZIONE

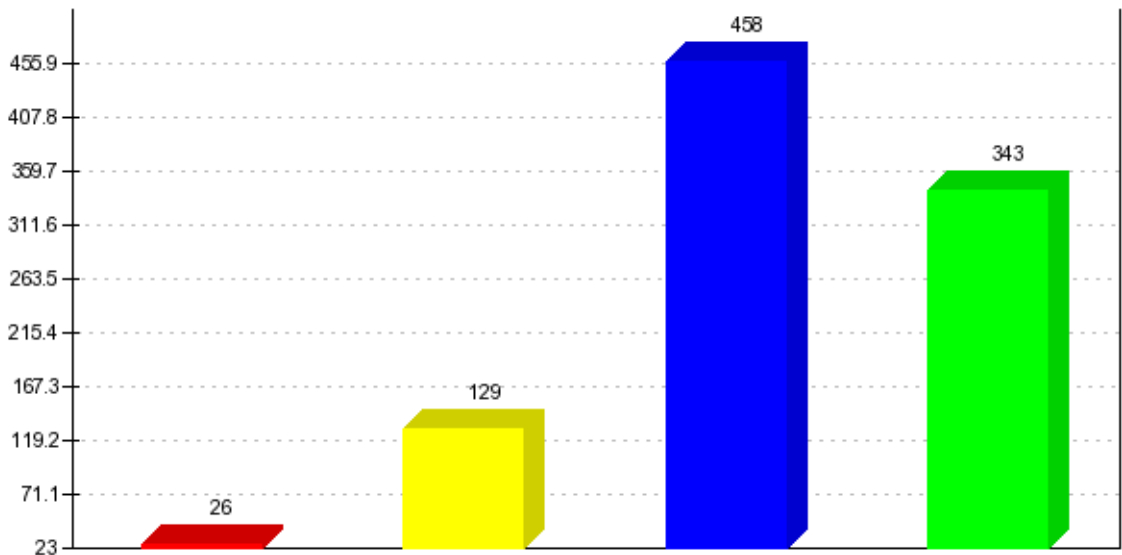
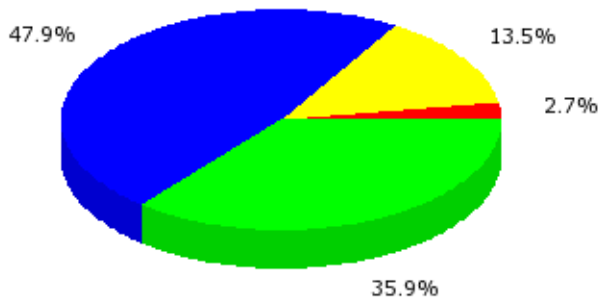
Il docente riesce ad evidenziare i contenuti fondamentali del programma?

Somma giudizi: 956
Valor medio: 0.45
 (scala tra -1 e +1)



Dev. standard: 0.51
Valor medio: 3.17
 (scala tra 1 e 4)
 Dev. standard: 0.76

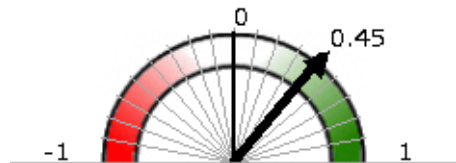
Decisamente NO: (2.72%)	■
Piu' NO che SI: (13.49%)	■
Piu' SI' che NO: (47.91%)	■
Decisamente SI: (35.88%)	■



ORGANIZZAZIONE DEL MODULO - ATTIVITA' DIDATTICHE E STUDIO - INTERESSE E SODDISFAZIONE

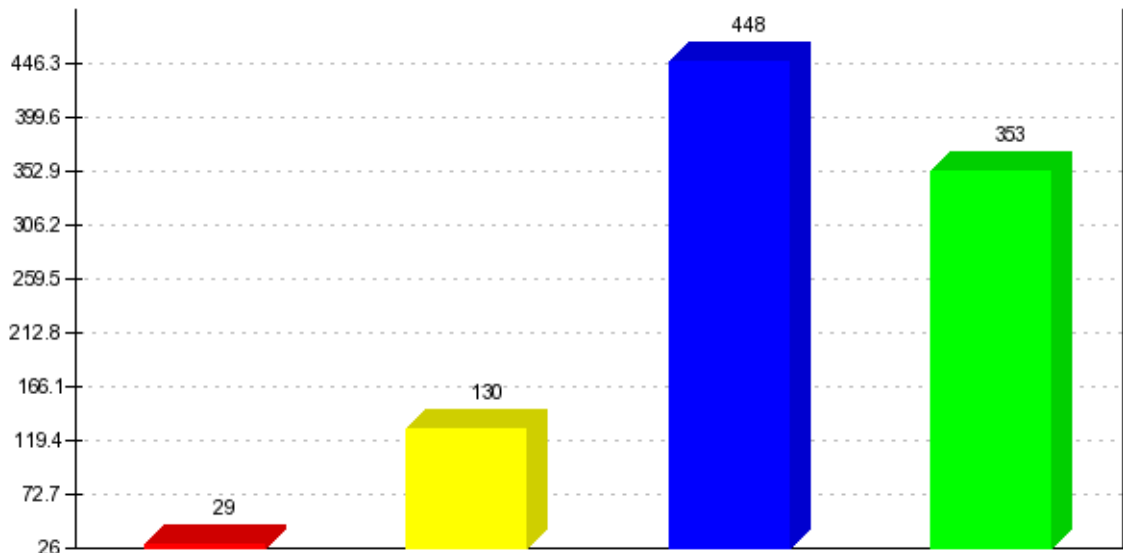
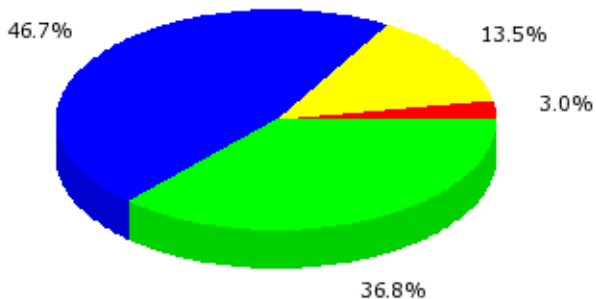
Sono complessivamente soddisfatto di come è stato svolto questo insegnamento?

Somma giudizi: 960
 Valor medio: 0.45
 (scala tra -1 e +1)



Dev. standard: 0.51
 Valor medio: 3.17
 (scala tra 1 e 4)
 Dev. standard: 0.77

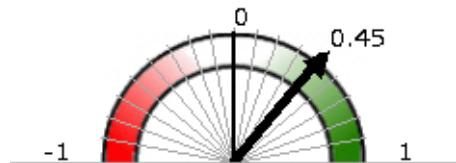
Decisamente NO: (3.02%)
 Piu' NO che SI: (13.54%)
 Piu' SI' che NO: (46.67%)
 Decisamente SI: (36.77%)



ORGANIZZAZIONE DEL MODULO - ATTIVITA' DIDATTICHE E STUDIO - INTERESSE E SODDISFAZIONE

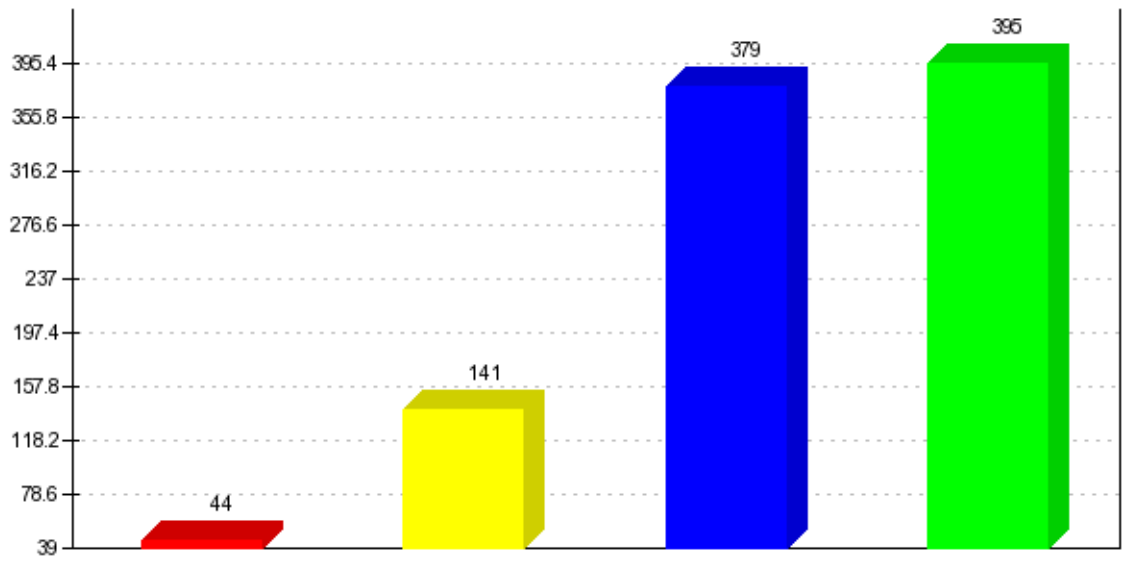
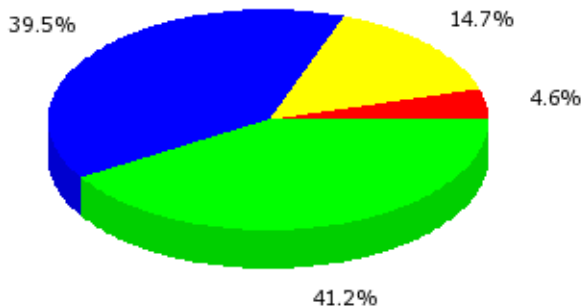
Sono interessato agli argomenti di questo insegnamento? (Indipendentemente da come è stato svolto)

Somma giudizi: 959
 Valor medio: 0.45
 (scala tra -1 e +1)



Dev. standard: 0.56
 Valor medio: 3.17
 (scala tra 1 e 4)
 Dev. standard: 0.84

Decisamente NO: (4.59%)
 Piu' NO che SI: (14.70%)
 Piu' SI' che NO: (39.52%)
 Decisamente SI': (41.19%)



In Edumeter le domande proposte nei questionari possono avere quattro risposte: 2 con valore negativo e 2 con valore positivo.

Le risposte negative vengono memorizzate con i valori 1 e 2. Le risposte positive invece con i valori 3 e 4. Tutte le altre risposte sono "neutre" al fine del calcolo della media.

Nel calcolo della media delle risposte di una domanda si tiene conto del numero totale di risposte e del numero relativo di ogni risposta. Dato il valore assegnato alle singole risposte, la media ponderata assumerà un valore compreso tra 1 e 4. Per avere una maggiore percezione dell'andamento della media delle risposte, la media ponderata originale viene normalizzata ai valori -1 e 1: tale valore sarà utilizzato per la rappresentazione grafica delle media.

SCIENZE M.F.N.

CHIMICA

VALUTAZIONE MEDIA DEL CORSO DI STUDI RELATIVA ALL'ANNO ACCADEMICO 2012

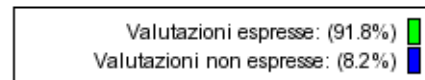
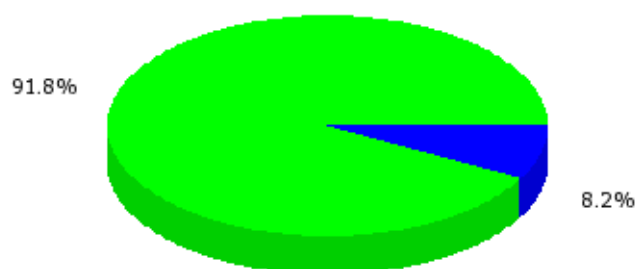
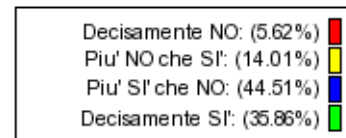
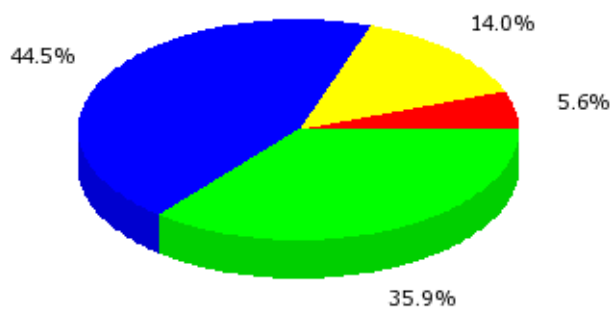
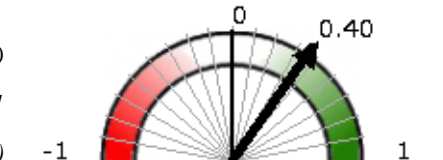
Su questo corso di studi si sono espressi 74 studenti

Valor medio: 0.40

(scala tra -1 e +1)

Valor medio: 3.11

(scala tra 1 e 4)

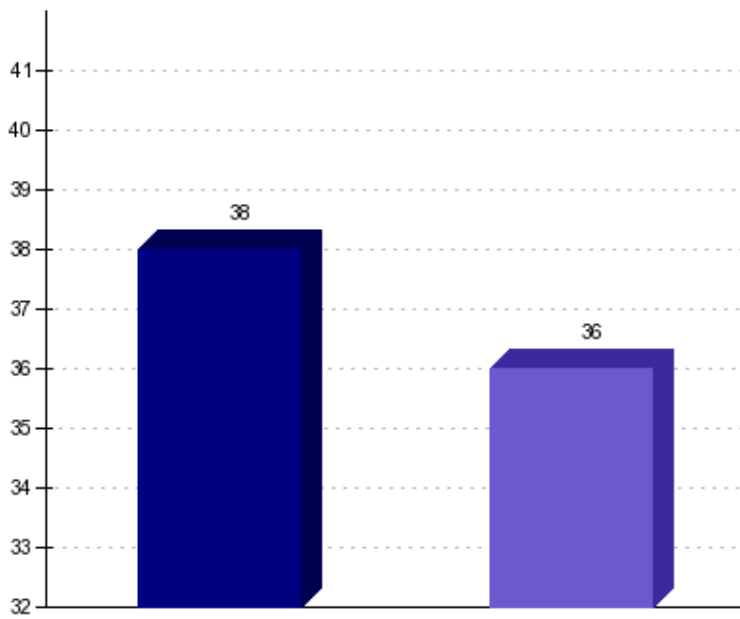
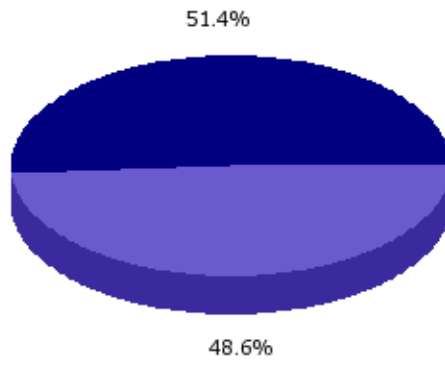
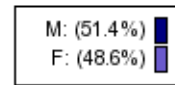


PROFILO PERSONALE

SESSO:

M 38
F 36

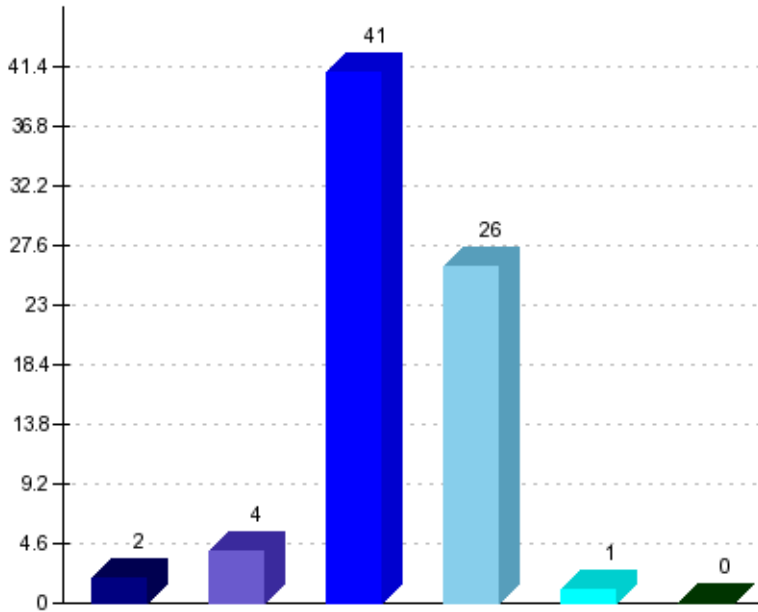
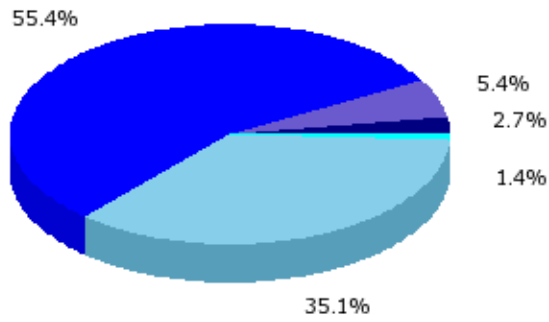
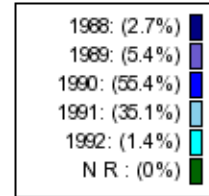
Totale Valutazioni 74



ANNO DI NASCITA:

1988	2
1989	4
1990	41
1991	26
1992	1
N.R.	0

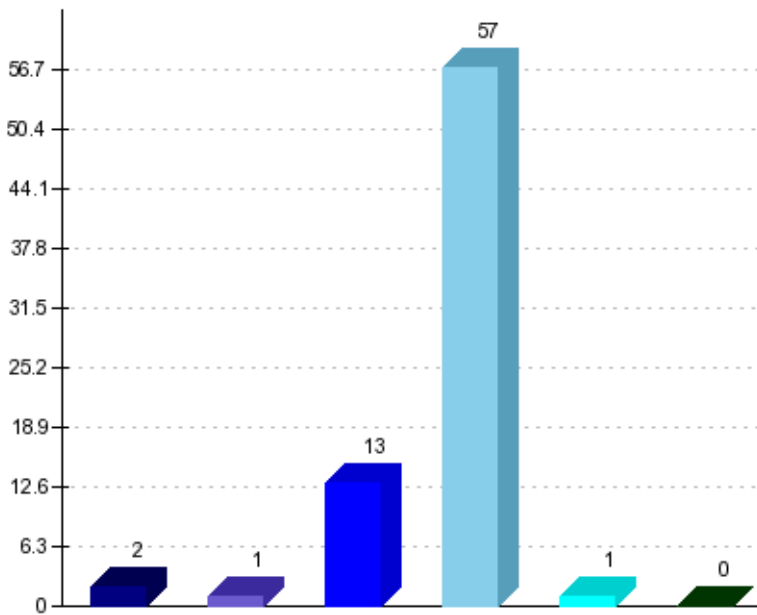
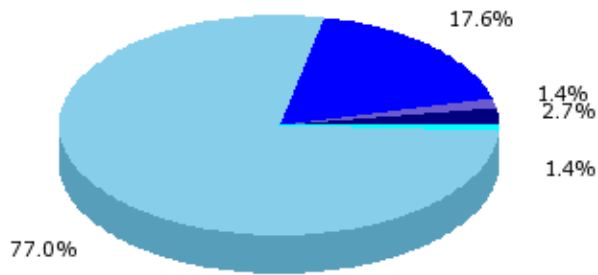
Totale Valutazioni 74



TIPO DI MATURITÀ:

classica	2
linguistica	1
tecnica-industriale	13
scientifica	57
magistrale	1
N.R.	0

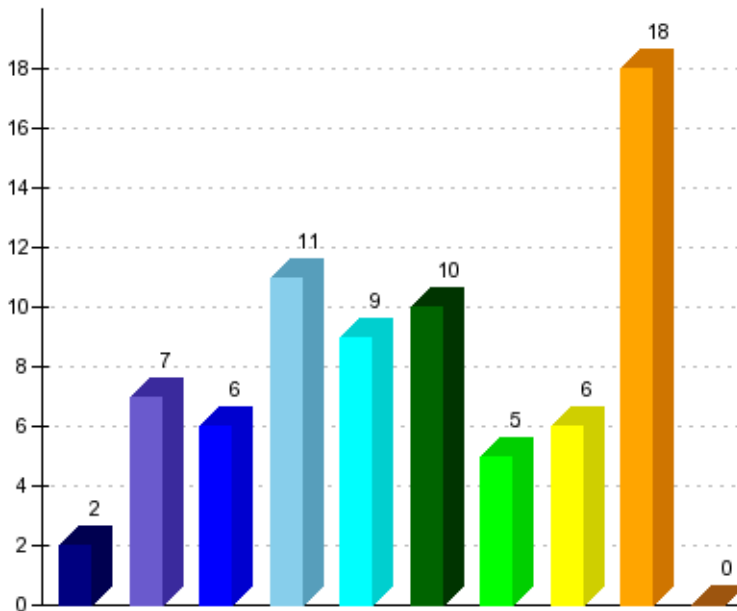
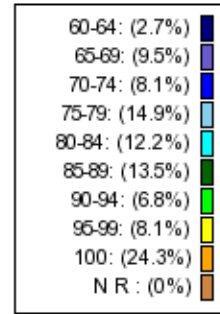
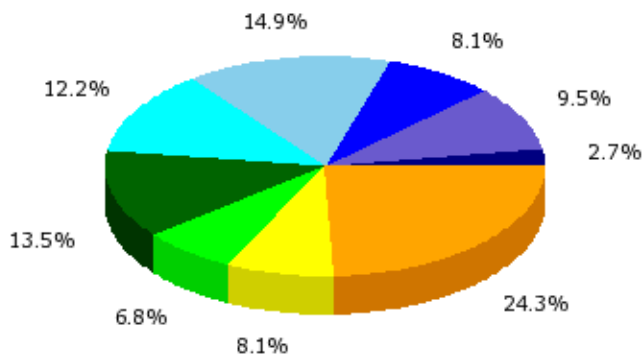
Totale Valutazioni 74



VOTO DI MATURITÀ:

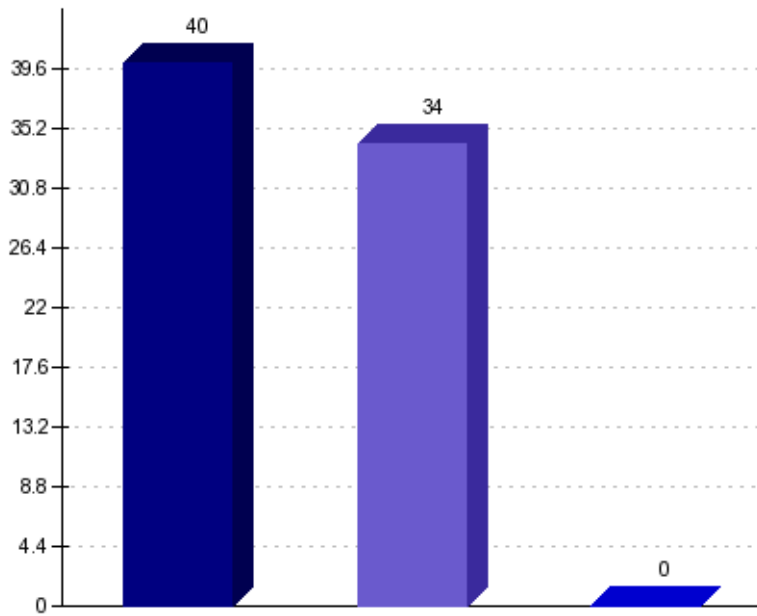
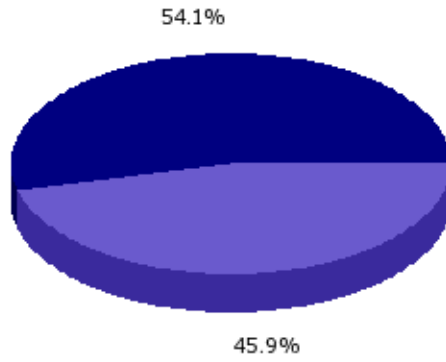
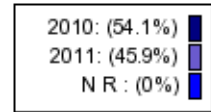
60-64	2
65-69	7
70-74	6
75-79	11
80-84	9
85-89	10
90-94	5
95-99	6
100	18
N.R.	0

Totale Valutazioni 74



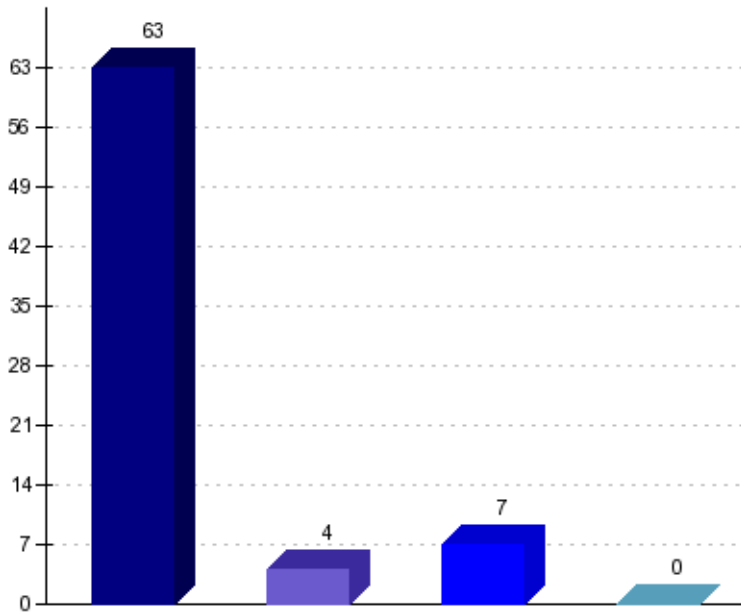
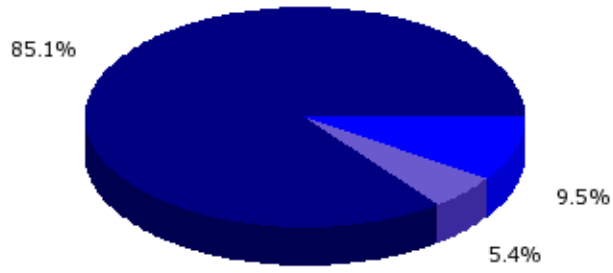
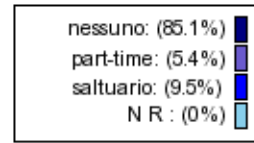
ANNO DI IMMATRICOLAZIONE:

2010	40
2011	34
N.R.	0
Totale Valutazioni	74



CONDIZIONE LAVORATIVA:

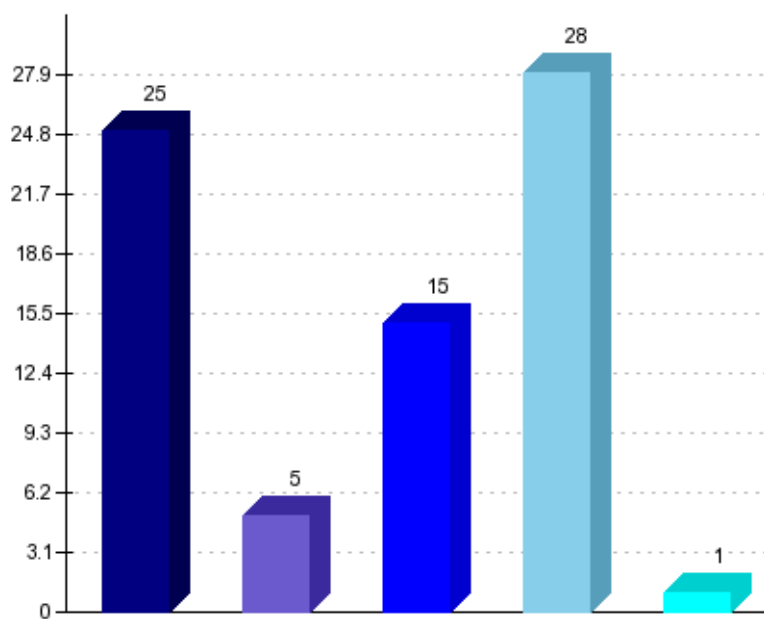
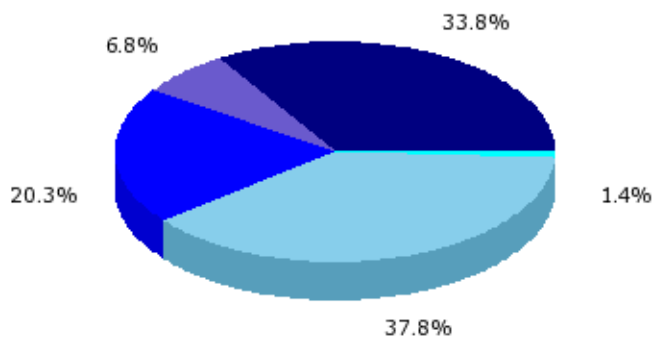
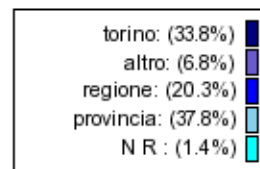
nessuno	63
part-time	4
saltuario	7
N.R.	0
Totale Valutazioni	74



DOMICILIO:

torino	25
altro	5
regione	15
provincia	28
N.R.	1

Totale Valutazioni 74

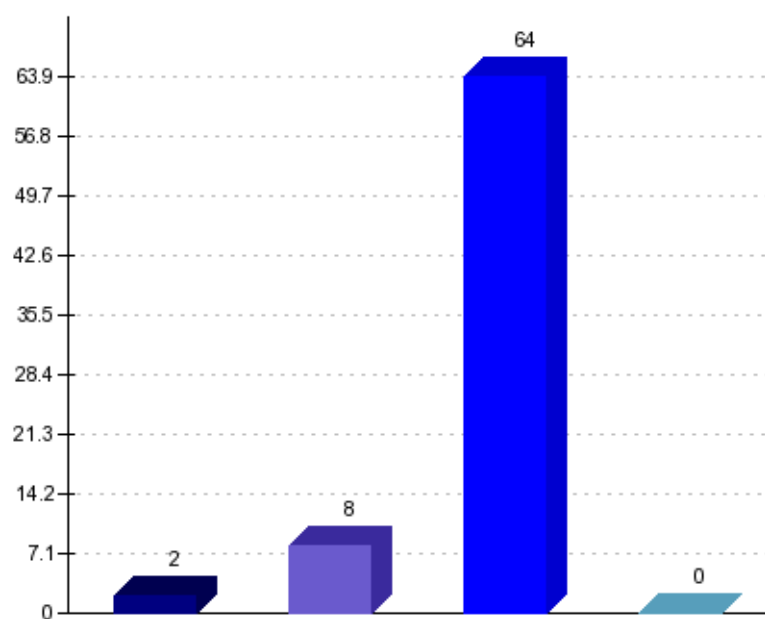
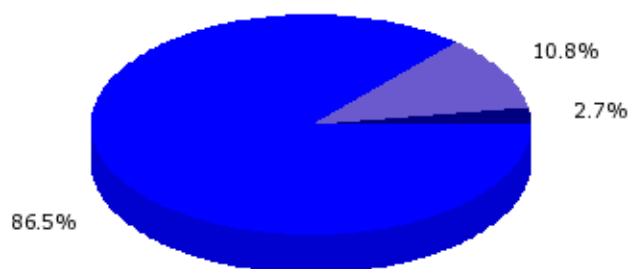
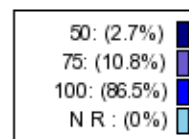


VITA UNIVERSITARIA

PERCENTUALE DI LEZIONI FREQUENTATE:

50	2
75	8
100	64
N.R.	0


Totale Valutazioni 74

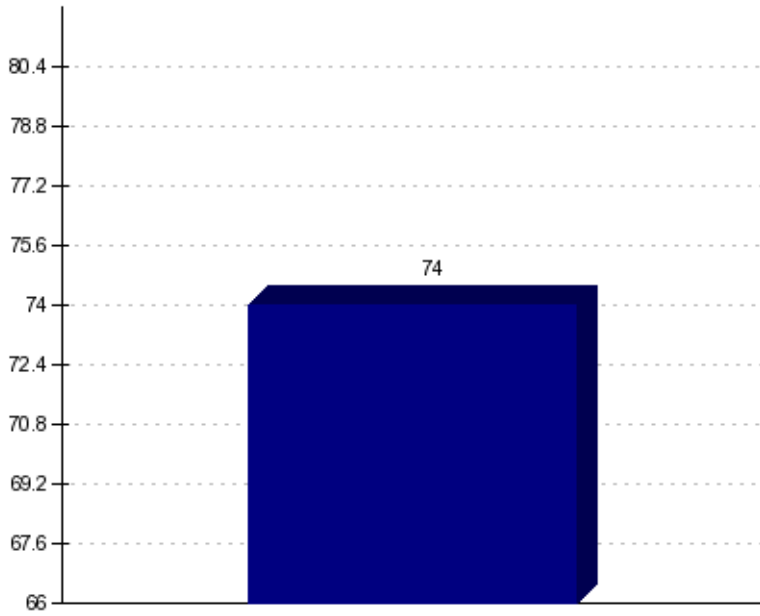
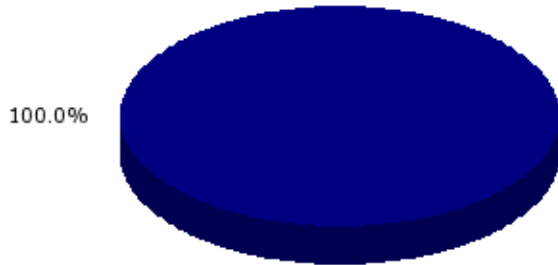


UTILIZZO DEL RICEVIMENTO STUDENTI:

N.R. 74

Totale Valutazioni 74

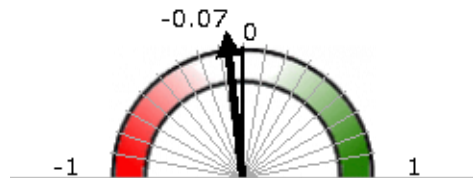
N R : (100%) 



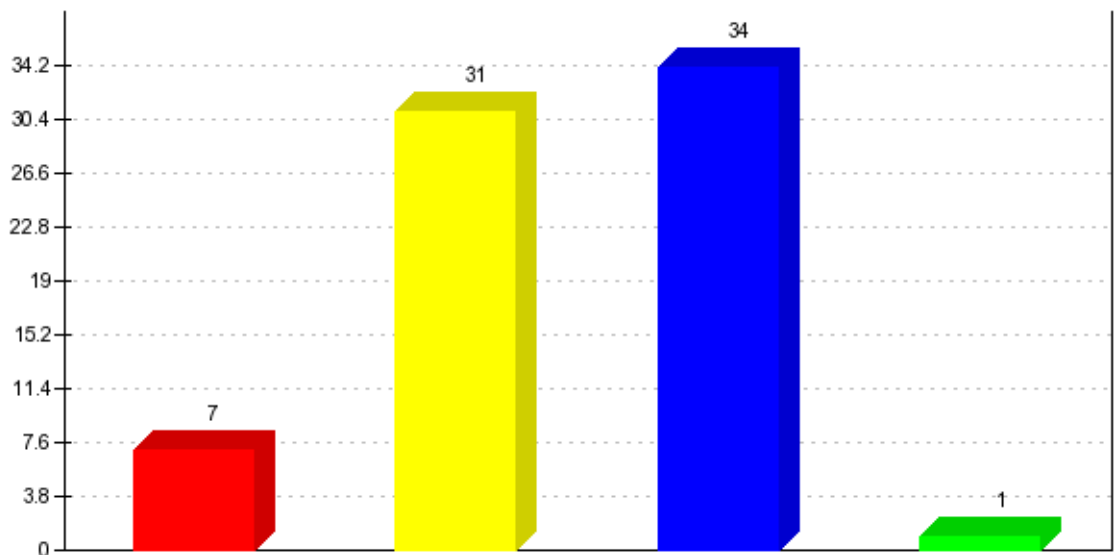
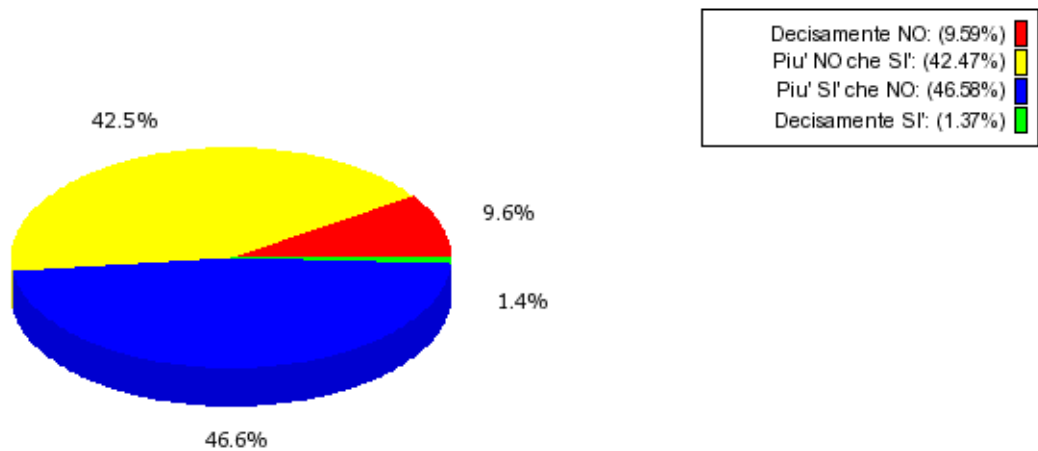
ORGANIZZAZIONE DEL CORSO DI STUDI E INFRASTRUTTURE

Il Carico di studio complessivo degli insegnamenti ufficialmente previsti nel periodo di riferimento (bimestre, trimestre, semestre) è accettabile?

Somma giudizi: 73
Valor medio: -0.07
 (scala tra -1 e +1)



Dev. standard: 0.45
 Valor medio: 2.40
 (scala tra 1 e 4)
 Dev. standard: 0.68



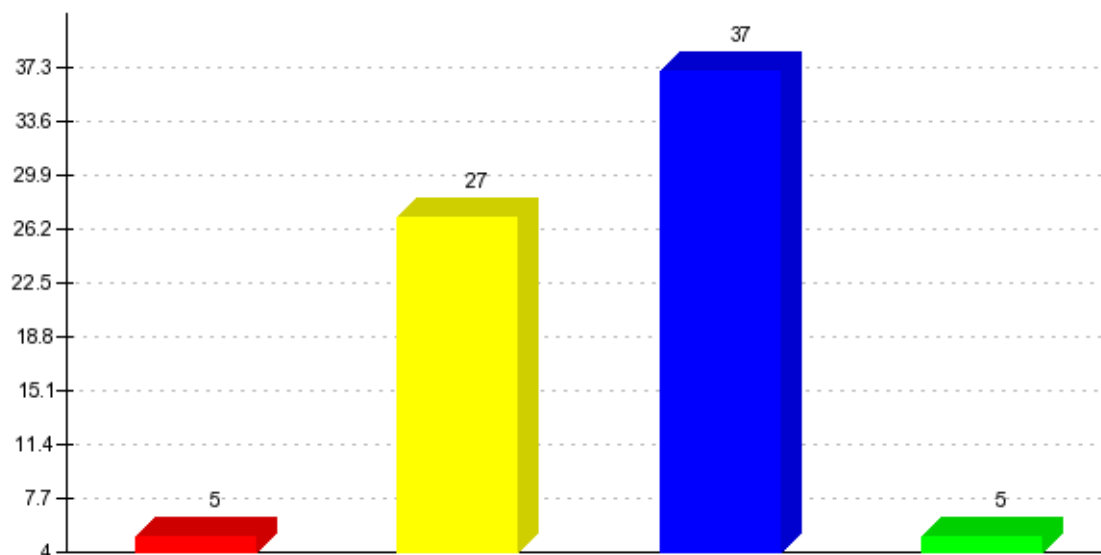
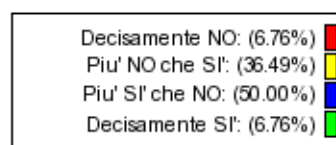
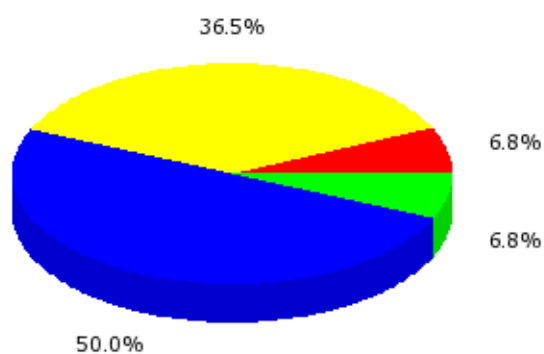
ORGANIZZAZIONE DEL CORSO DI STUDI E INFRASTRUTTURE

L'organizzazione complessiva (orario, esami intermedi e finali) degli insegnamenti ufficialmente previsti nel periodo di riferimento (bimestre, trimestre, semestre) è accettabile?

Somma giudizi: 74
Valor medio: 0.05
(scala tra -1 e +1)



Dev. standard: 0.48
Valor medio: 2.57
(scala tra 1 e 4)
Dev. standard: 0.72



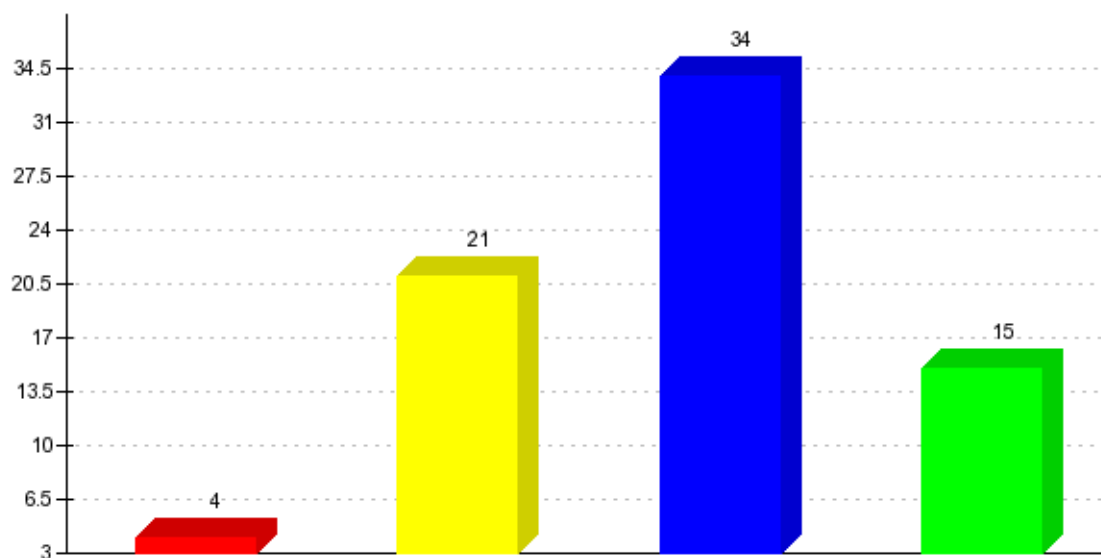
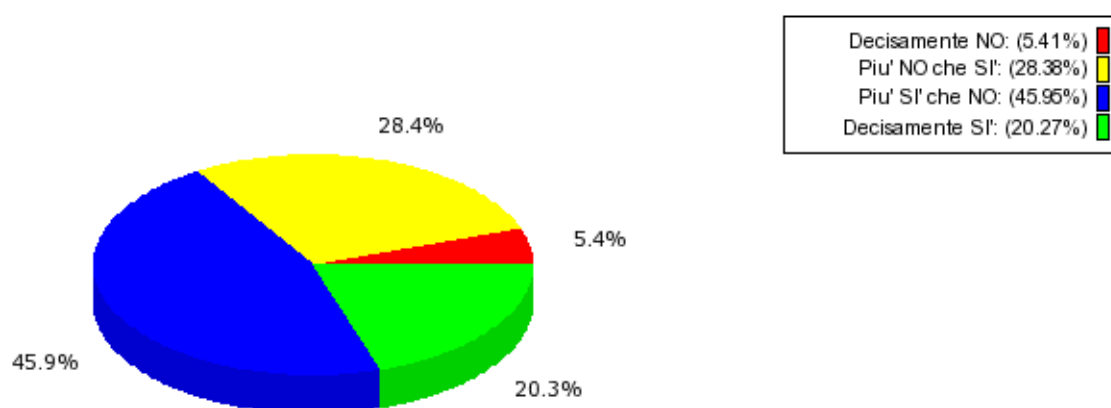
ORGANIZZAZIONE DEL CORSO DI STUDI E INFRASTRUTTURE

Le aule in cui si svolgono le lezioni sono adeguate? (Si vede, si sente, si trova posto)

Somma giudizi: 74
Valor medio: 0.21
(scala tra -1 e +1)



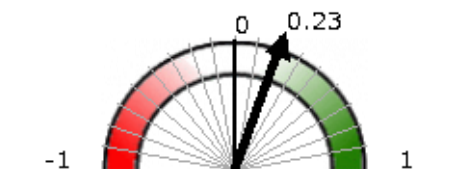
Dev. standard: 0.55
Valor medio: 2.81
(scala tra 1 e 4)
Dev. standard: 0.82



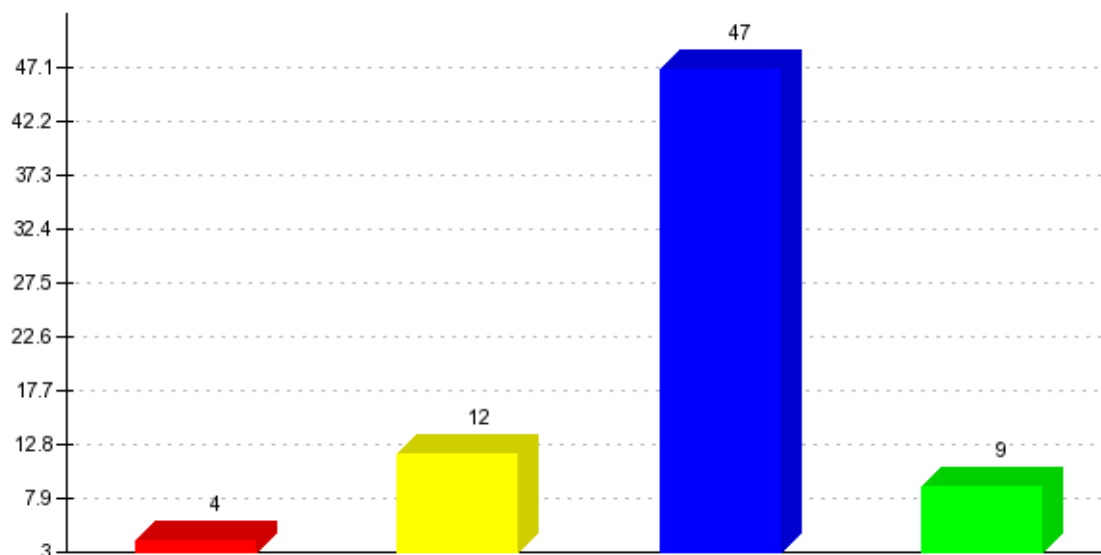
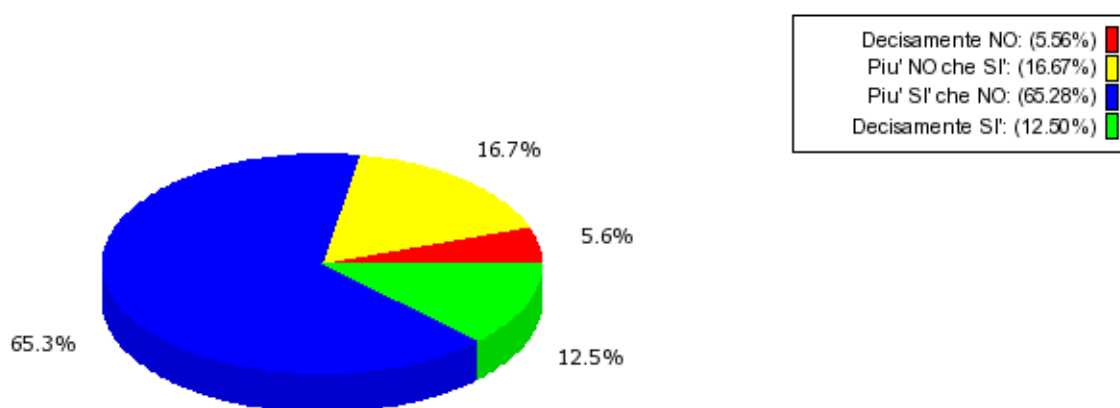
ORGANIZZAZIONE DEL CORSO DI STUDI E INFRASTRUTTURE

I locali e le attrezzature per le attività didattiche integrative (esercitazioni, laboratori, seminari, ecc...) sono adeguati? (Se non sono previste attività didattiche integrative scegliere "Non applicabile")

Somma giudizi: 72
Valor medio: 0.23
(scala tra -1 e +1)



Dev. standard: 0.47
Valor medio: 2.85
(scala tra 1 e 4)
Dev. standard: 0.70



ORGANIZZAZIONE DEL MODULO - ATTIVITA' DIDATTICHE E STUDIO - INTERESSE E SODDISFAZIONE

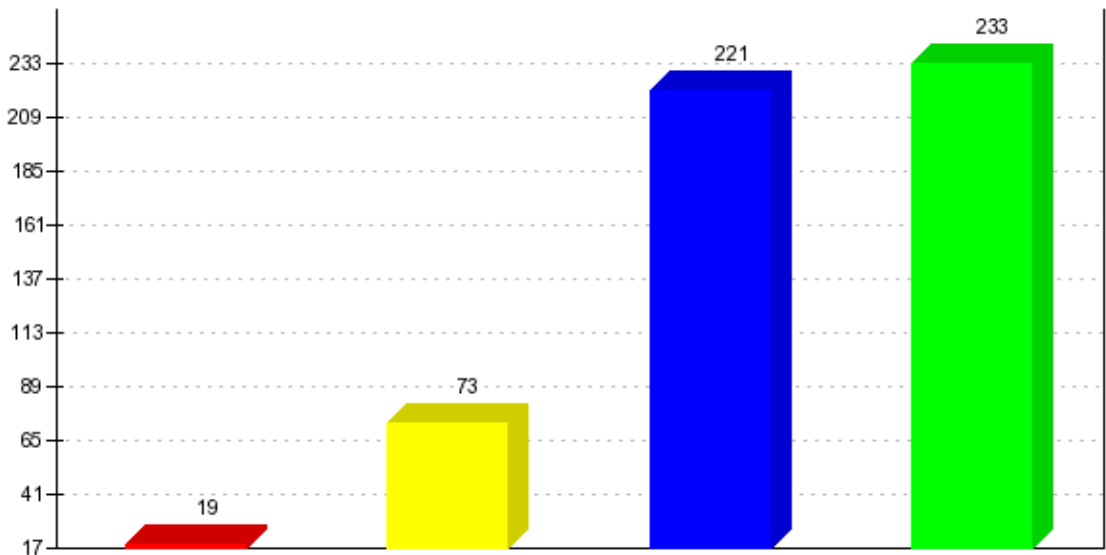
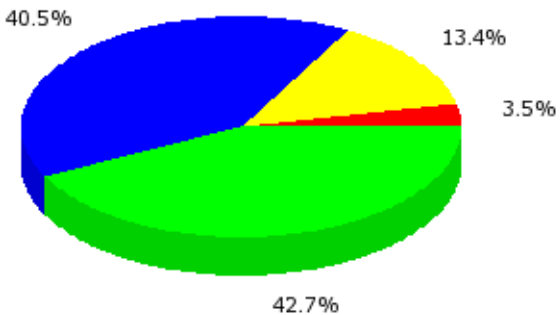
Le modalità d'esame sono state definite in modo chiaro?

Somma giudizi: 546
Valor medio: 0.48
 (scala tra -1 e +1)



Dev. standard: 0.54
Valor medio: 3.22
 (scala tra 1 e 4)
 Dev. standard: 0.81

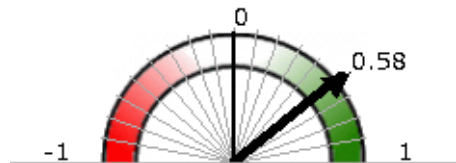
Decisamente NO: (3.48%)	■
Piu' NO che SI: (13.37%)	■
Piu' SI' che NO: (40.48%)	■
Decisamente SI': (42.67%)	■



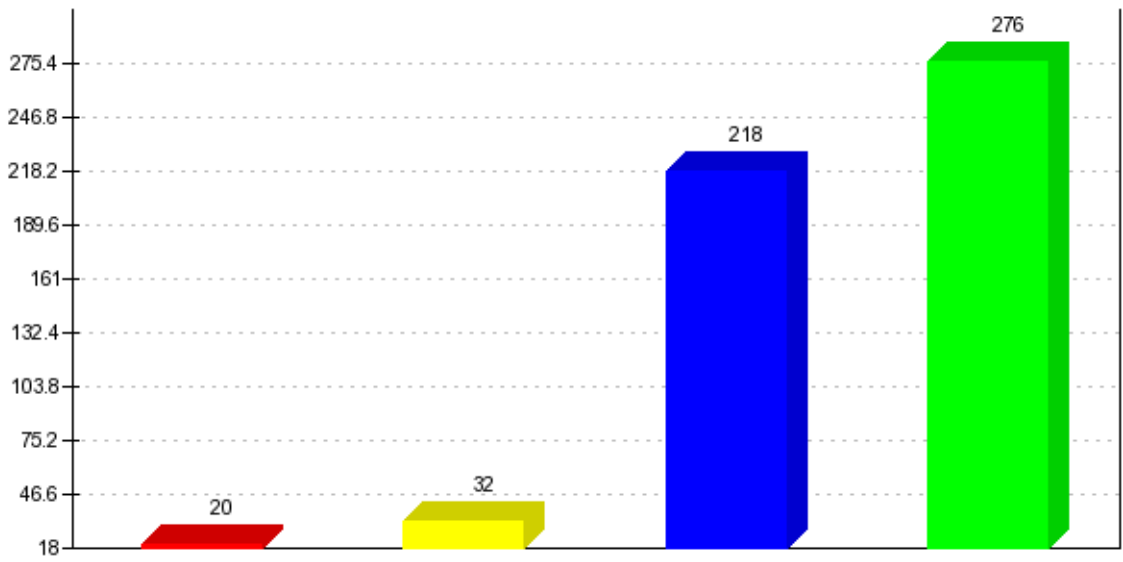
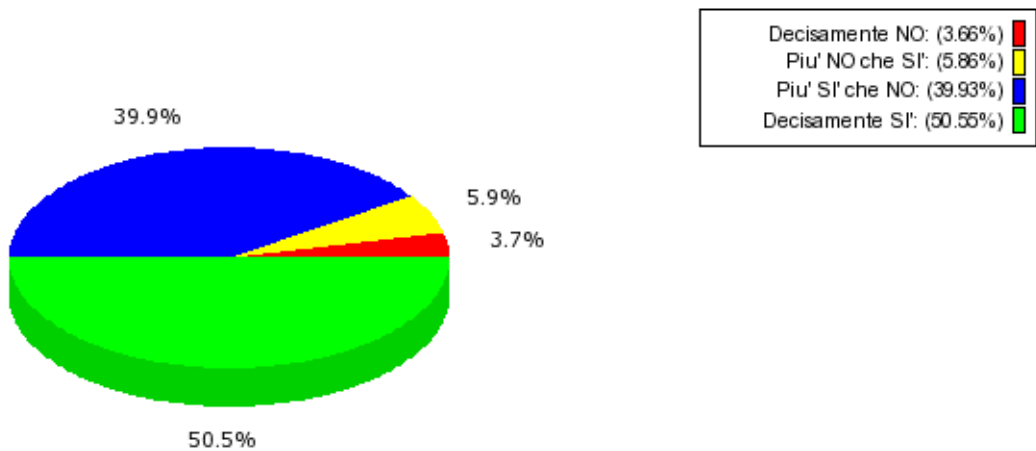
ORGANIZZAZIONE DEL MODULO - ATTIVITA' DIDATTICHE E STUDIO - INTERESSE E SODDISFAZIONE

Gli orari di svolgimento dell'attività didattica sono rispettati?

Somma giudizi: 546
 Valor medio: 0.58
 (scala tra -1 e +1)



Dev. standard: 0.51
 Valor medio: 3.37
 (scala tra 1 e 4)
 Dev. standard: 0.76



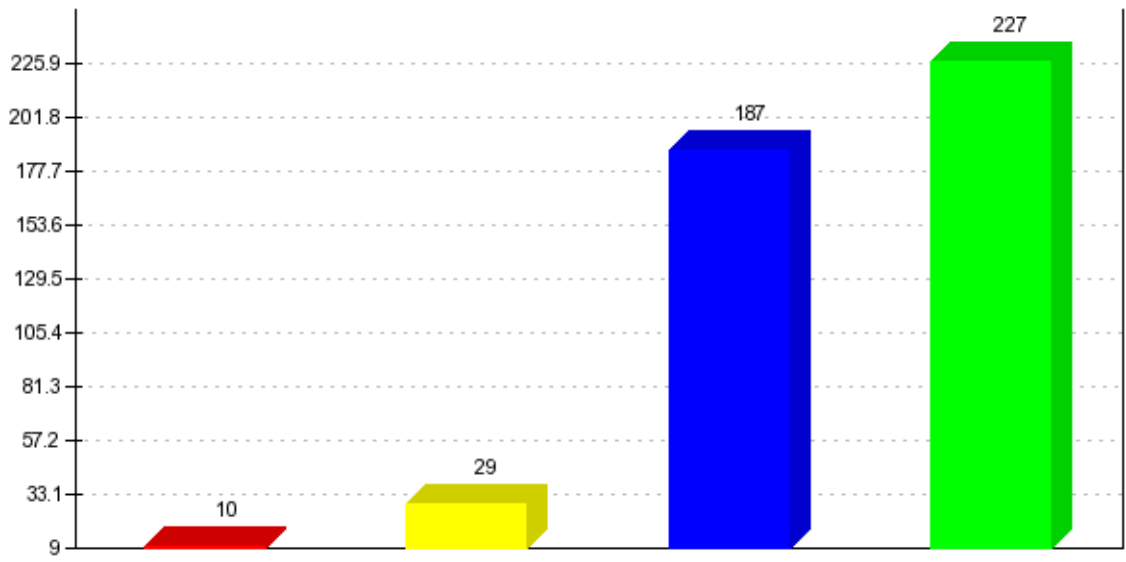
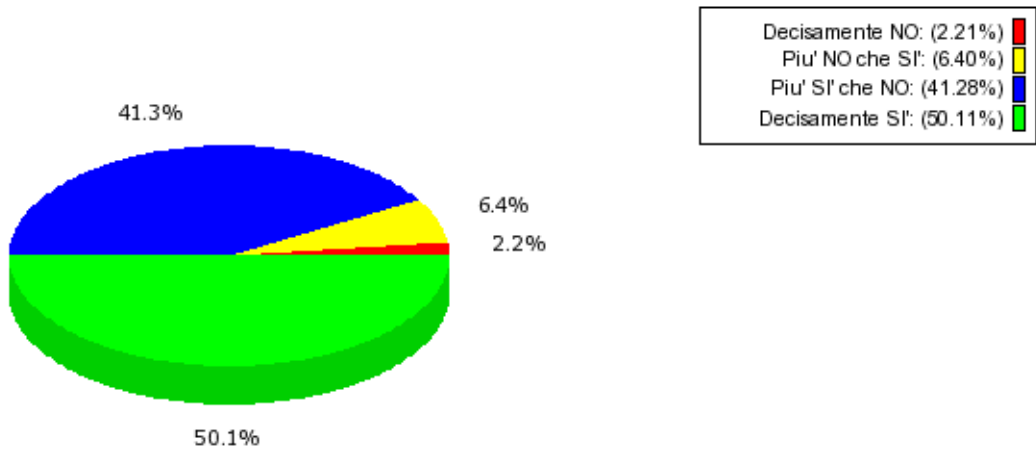
ORGANIZZAZIONE DEL MODULO - ATTIVITA' DIDATTICHE E STUDIO - INTERESSE E SODDISFAZIONE

Il personale docente è effettivamente reperibile per chiarimenti e spiegazioni?

Somma giudizi: 453
 Valor medio: 0.60
 (scala tra -1 e +1)



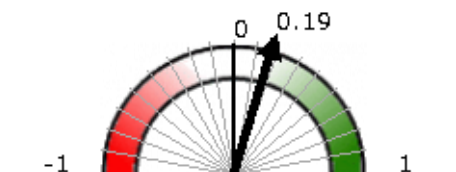
Dev. standard: 0.47
 Valor medio: 3.39
 (scala tra 1 e 4)
 Dev. standard: 0.71



ORGANIZZAZIONE DEL MODULO - ATTIVITA' DIDATTICHE E STUDIO - INTERESSE E SODDISFAZIONE

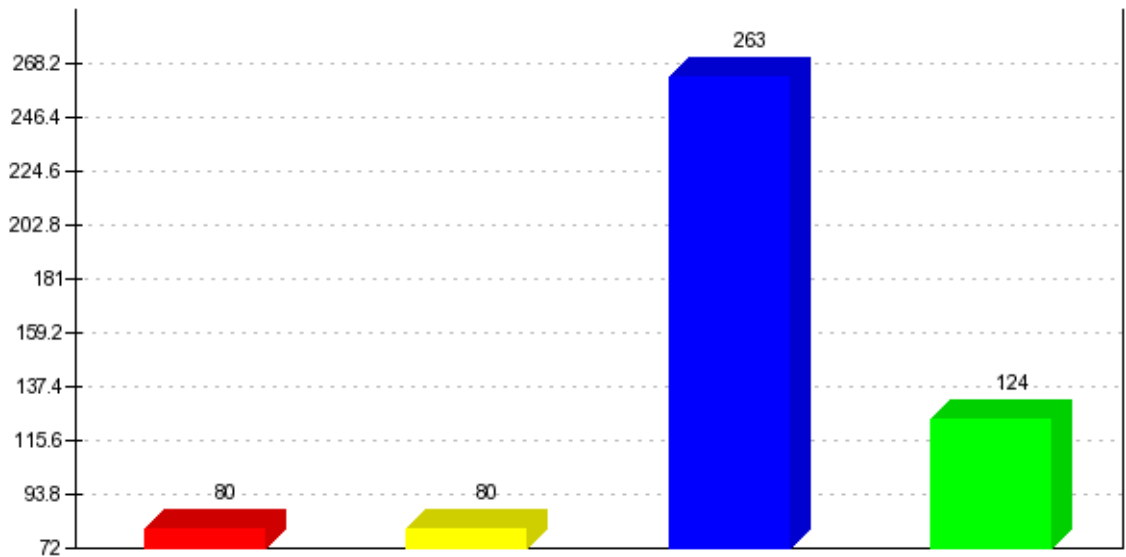
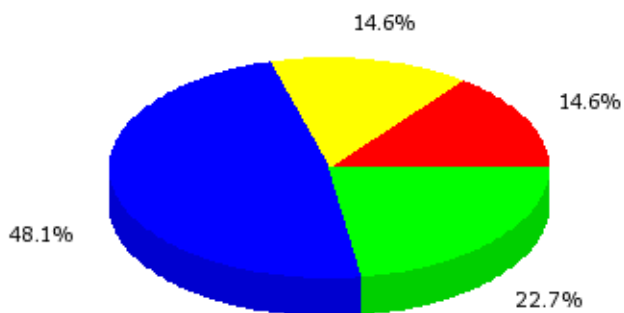
Il carico di studio richiesto da questo insegnamento è proporzionato ai crediti (CFU) assegnati?

Somma giudizi: 547
 Valor medio: 0.19
 (scala tra -1 e +1)



Dev. standard: 0.64
 Valor medio: 2.79
 (scala tra 1 e 4)
 Dev. standard: 0.96

Decisamente NO: (14.63%)
 Piu' NO che SI: (14.63%)
 Piu' SI' che NO: (48.08%)
 Decisamente SI: (22.67%)



ORGANIZZAZIONE DEL MODULO - ATTIVITA' DIDATTICHE E STUDIO - INTERESSE E SODDISFAZIONE

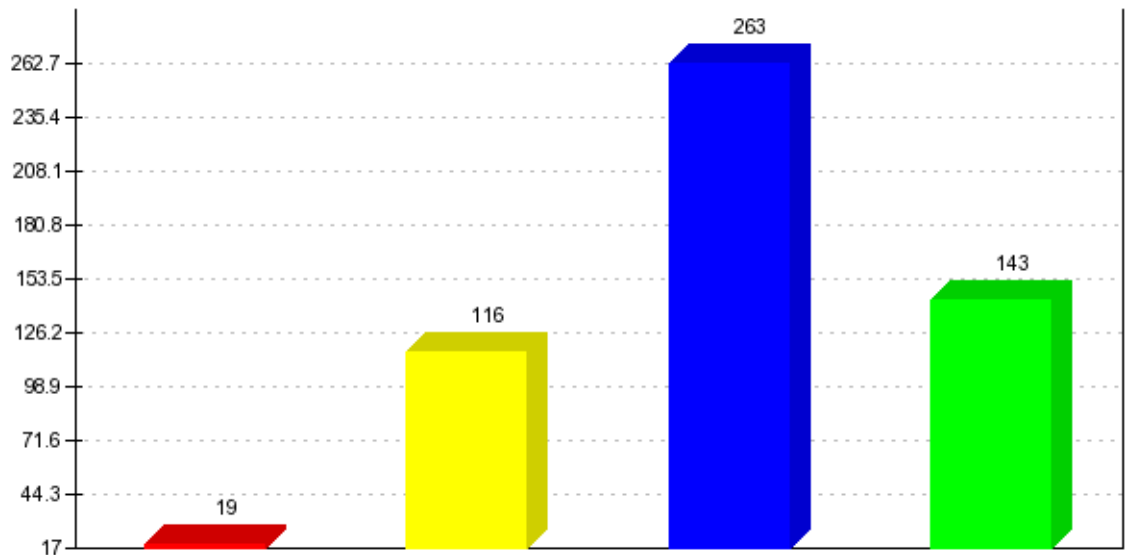
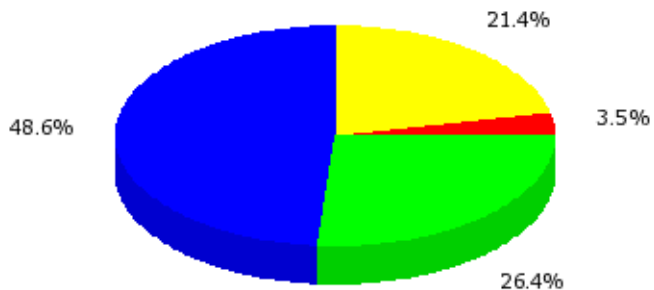
Le conoscenze preliminari da me possedute sono risultate sufficienti per la comprensione degli argomenti trattati?

Somma giudizi: 541
Valor medio: 0.32
 (scala tra -1 e +1)



Dev. standard: 0.53
Valor medio: 2.98
 (scala tra 1 e 4)
 Dev. standard: 0.79

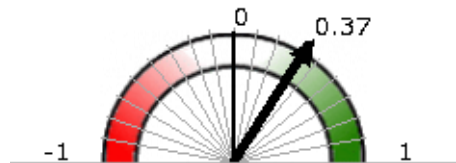
Decisamente NO: (3.51%)	■
Piu' NO che SI: (21.44%)	■
Piu' SI' che NO: (48.61%)	■
Decisamente SI: (26.43%)	■



ORGANIZZAZIONE DEL MODULO - ATTIVITA' DIDATTICHE E STUDIO - INTERESSE E SODDISFAZIONE

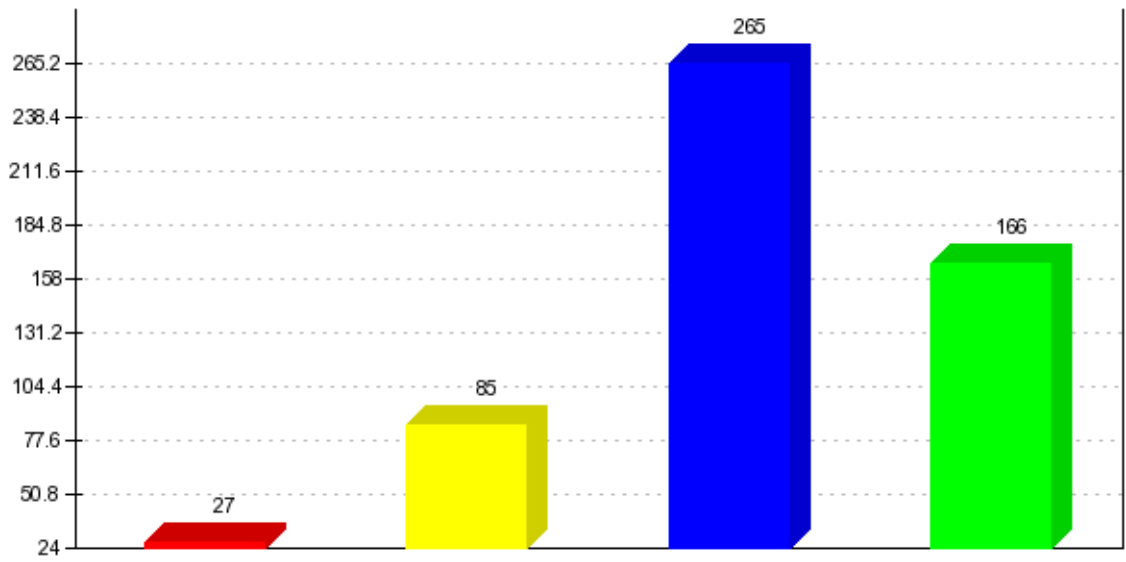
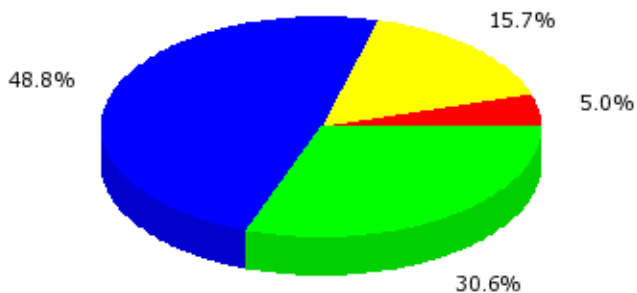
Il materiale didattico (indicato o fornito) è adeguato per lo studio della materia?

Somma giudizi: 543
 Valor medio: 0.37
 (scala tra -1 e +1)



Dev. standard: 0.54
 Valor medio: 3.05
 (scala tra 1 e 4)
 Dev. standard: 0.81

Decisamente NO: (4.97%)
 Piu' NO che SI: (15.65%)
 Piu' SI' che NO: (48.80%)
 Decisamente SI: (30.57%)



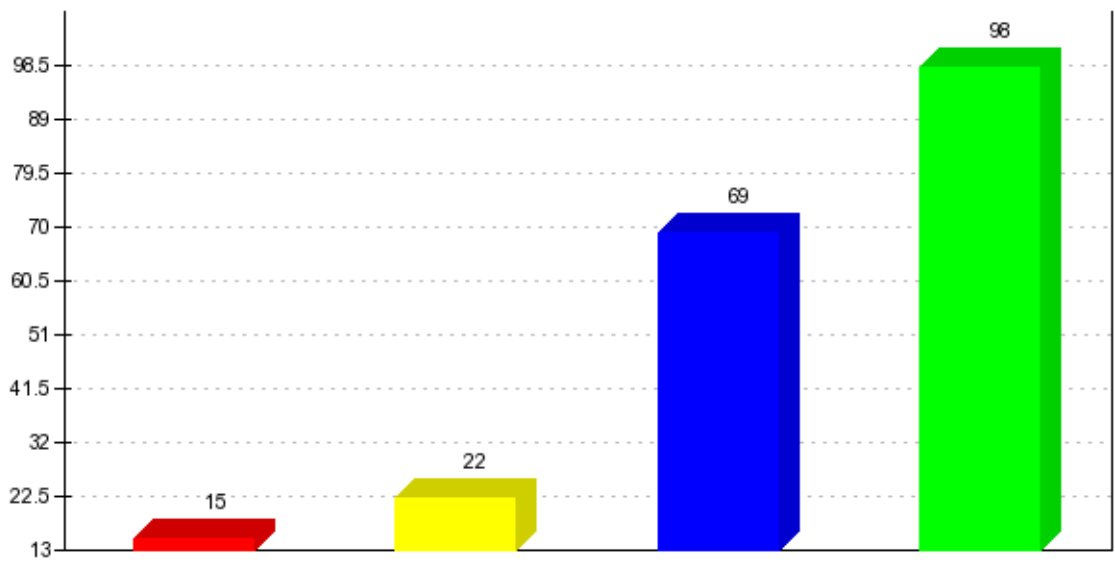
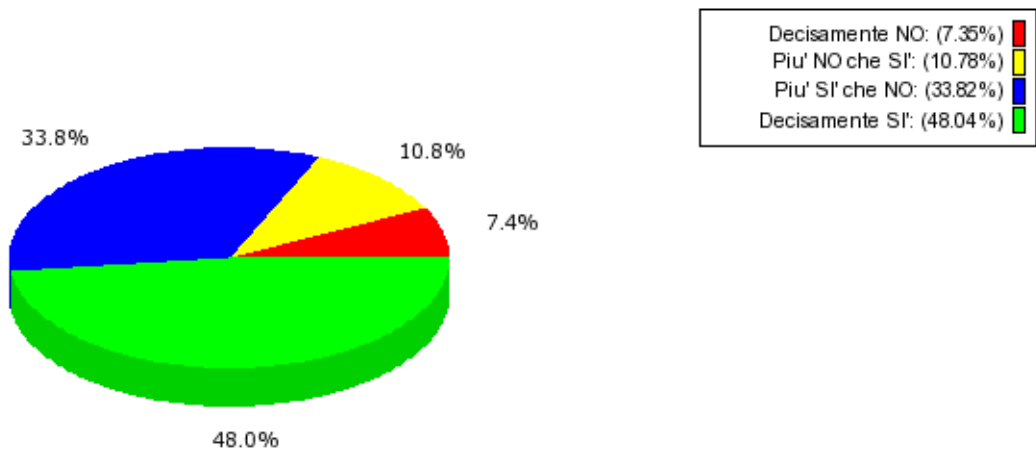
ORGANIZZAZIONE DEL MODULO - ATTIVITA' DIDATTICHE E STUDIO - INTERESSE E SODDISFAZIONE

Le attività didattiche integrative (esercitazioni, laboratori, seminari,ecc...) sono utili ai fini dell'apprendimento? (Se non sono previste attività didattiche integrative lasciare in bianco)

Somma giudizi: 204
Valor medio: 0.48
 (scala tra -1 e +1)



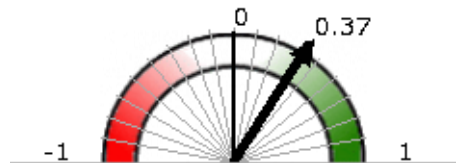
Dev. standard: 0.61
 Valor medio: 3.23
 (scala tra 1 e 4)
 Dev. standard: 0.91



ORGANIZZAZIONE DEL MODULO - ATTIVITA' DIDATTICHE E STUDIO - INTERESSE E SODDISFAZIONE

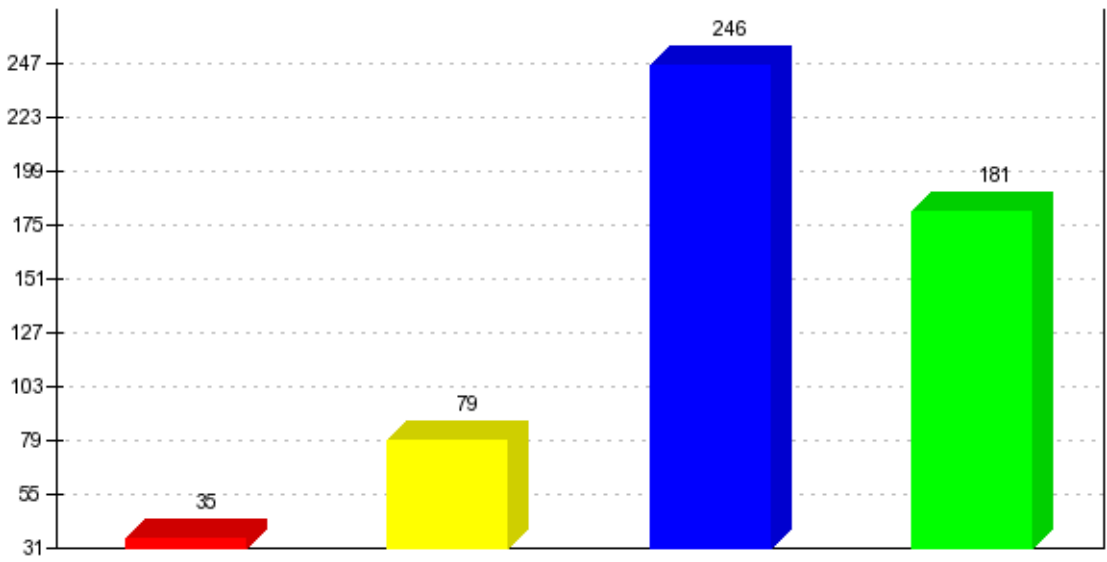
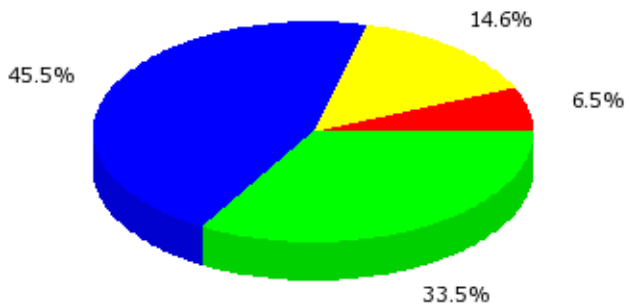
Il docente stimola/motiva l'interesse verso la disciplina?

Somma giudizi: 541
 Valor medio: 0.37
 (scala tra -1 e +1)



Dev. standard: 0.57
 Valor medio: 3.06
 (scala tra 1 e 4)
 Dev. standard: 0.86

Decisamente NO: (6.47%)
 Piu' NO che SI': (14.60%)
 Piu' SI' che NO: (45.47%)
 Decisamente SI': (33.46%)



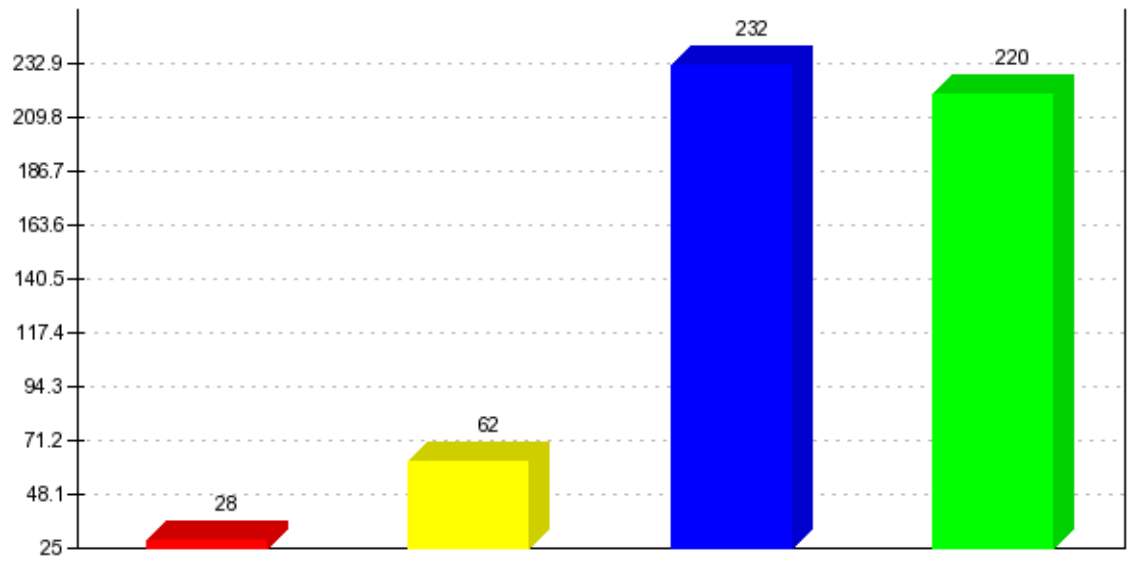
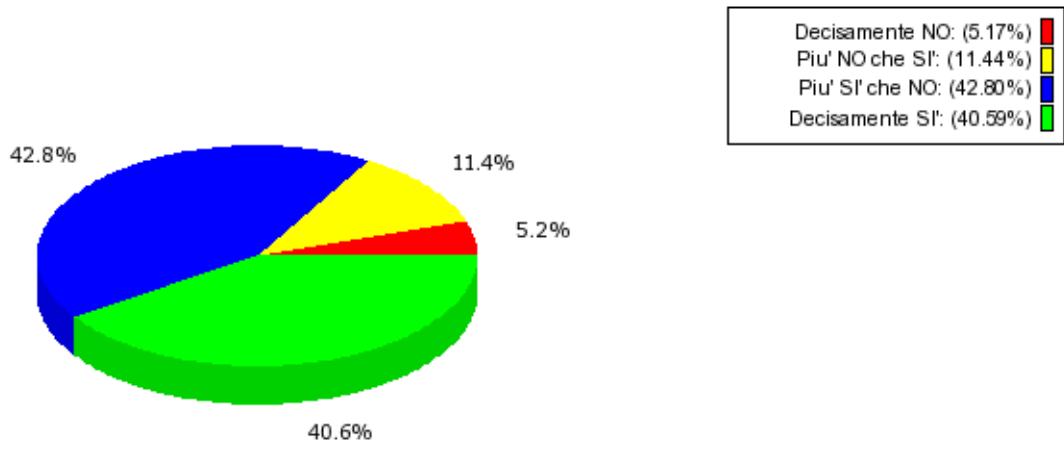
ORGANIZZAZIONE DEL MODULO - ATTIVITA' DIDATTICHE E STUDIO - INTERESSE E SODDISFAZIONE

Il docente espone gli argomenti in modo chiaro?

Somma giudizi: 542
 Valor medio: 0.46
 (scala tra -1 e +1)



Dev. standard: 0.55
 Valor medio: 3.19
 (scala tra 1 e 4)
 Dev. standard: 0.83



ORGANIZZAZIONE DEL MODULO - ATTIVITA' DIDATTICHE E STUDIO - INTERESSE E SODDISFAZIONE

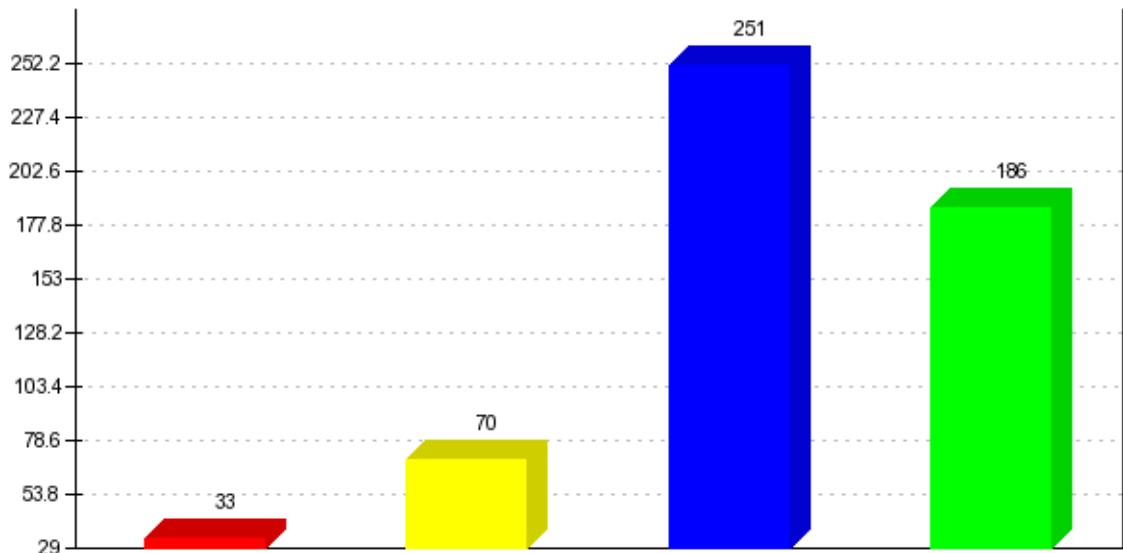
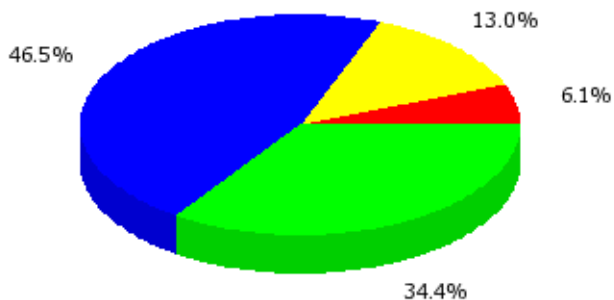
Il docente riesce ad evidenziare i contenuti fondamentali del programma?

Somma giudizi: 540
 Valor medio: 0.40
 (scala tra -1 e +1)



Dev. standard: 0.56
 Valor medio: 3.09
 (scala tra 1 e 4)
 Dev. standard: 0.84

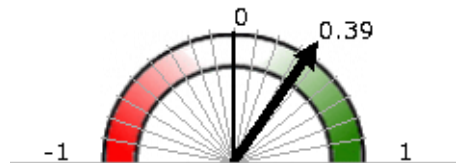
Decisamente NO: (6.11%)
 Piu' NO che SI: (12.96%)
 Piu' SI' che NO: (46.48%)
 Decisamente SI': (34.44%)



ORGANIZZAZIONE DEL MODULO - ATTIVITA' DIDATTICHE E STUDIO - INTERESSE E SODDISFAZIONE

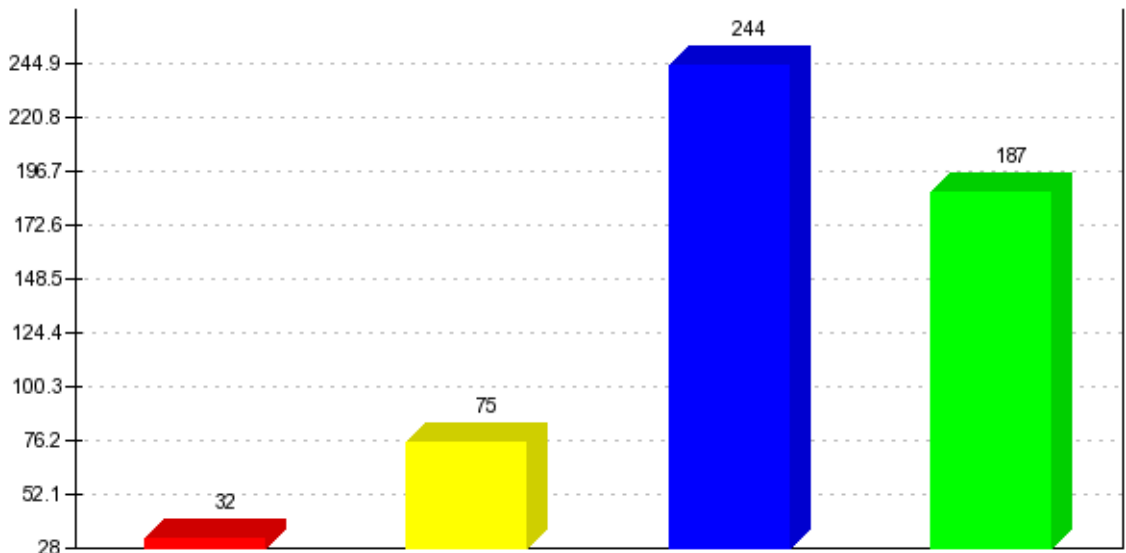
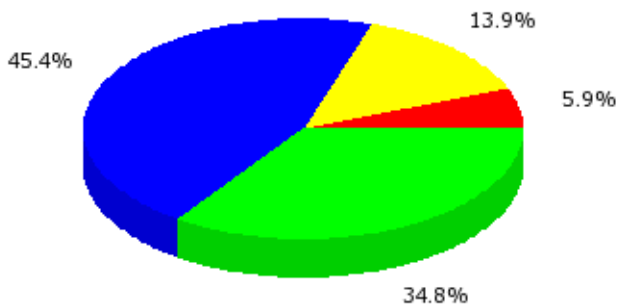
Sono complessivamente soddisfatto di come è stato svolto questo insegnamento?

Somma giudizi: 538
 Valor medio: 0.39
 (scala tra -1 e +1)



Dev. standard: 0.57
 Valor medio: 3.09
 (scala tra 1 e 4)
 Dev. standard: 0.85

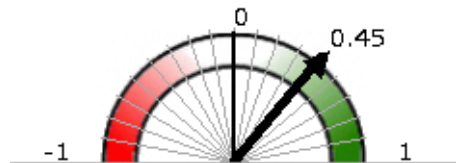
Decisamente NO: (5.95%)	■
Piu' NO che SI: (13.94%)	■
Piu' SI' che NO: (45.35%)	■
Decisamente SI: (34.76%)	■



ORGANIZZAZIONE DEL MODULO - ATTIVITA' DIDATTICHE E STUDIO - INTERESSE E SODDISFAZIONE

Sono interessato agli argomenti di questo insegnamento? (Indipendentemente da come è stato svolto)

Somma giudizi: 540
 Valor medio: 0.45
 (scala tra -1 e +1)



Dev. standard: 0.54
 Valor medio: 3.18
 (scala tra 1 e 4)
 Dev. standard: 0.81

Decisamente NO: (3.70%)
 Piu' NO che SI: (14.63%)
 Piu' SI' che NO: (41.85%)
 Decisamente SI: (39.81%)

